



**CATÁLOGO
GENERAL**

QUIÉNES SOMOS

ETATRON, con sede en Roma (Italia), diseña y fabrica controladores y bombas de dosificación de productos químicos desde hace más de 40 años.

La empresa fabrica una amplia gama de bombas y sistemas de control que sirven para multitud de aplicaciones de dosificación y control de productos químicos, y cuenta con un equipo interno de ingeniería que ofrece soluciones a medida para la manipulación de productos químicos.

Nuestras modernas instalaciones de producción se encargan de todos los aspectos de la fabricación, el montaje y las pruebas de toda la gama de productos, y cada artículo se somete a un riguroso control de calidad. Además, todos los equipos se suministran de serie con un kit de accesorios y un manual de funcionamiento y mantenimiento.

Como uno de los mayores fabricantes europeos de bombas dosificadoras de solenoide, ETATRON produce más de 100.000 unidades al año y exporta productos a todo el mundo a través de una red de filiales y distribuidores oficiales.

ETATRON ofrece una amplia gama de opciones de materiales, como PP, PVDF, PVC, STST y Hastelloy, mientras que nuestro experimentado equipo de atención al cliente puede hacer recomendaciones específicas para cada aplicación con el fin de garantizar una compatibilidad total con su proceso.

Los productos se fabrican con arreglo a la norma ISO 9001:2015 y algunas gamas cuentan con la certificación CSA. Todos los productos llevan la marca CE y se suministran con una garantía estándar de un año contra defectos de fabricación.

Desde hace más de cuatro décadas, ETATRON diseña, fabrica y suministra sistemas para sectores tan variados como el tratamiento de agua potable, el tratamiento de aguas residuales, el ocio, la industria y la horticultura. Así pues, tanto si necesita bombas dosificadoras de productos químicos ajustables manualmente como controladores de procesos conectados a unidades de dosificación controladas proporcionalmente, puede estar seguro de que dispondremos de soluciones específicas para su aplicación.

ETATRON



CONTENIDO

Sectores industriales	04	ACCESORIOS	59
Conectividad ETATRON	05		
SERIE EONE	06	SERIE MYPOOL	62
MA	08	MYPOOL	64
MF	09	Características y materiales	65
PLUS	10	SERIE PK POOL	66
Características y materiales	11	PK POOL	68
		Características y materiales	69
SERIE PKX	12	SERIE TWINPOOL	70
MA/A	14	TWINPOOL	72
FT/A	15	TWINPOOL S	72
Características y materiales	16	Características y materiales	73
SERIE DLX	18		
MA/AD	20	SERIE F	74
MA/MB	21	F	76
VFT/MBB	22	F-T	76
Características y materiales	23	Características y materiales	77
SERIE MULTIFLOW	24	SERIE B	78
MA	26	B3-V	80
MF	27	B-F	81
PH-RX	28	B-FCD	82
Características y materiales	29	Características y materiales	83
SERIE TWINPOOL	30	SERIE BH	84
PH/RX	32	BH3-V	86
Características y materiales	33	Características y materiales	87
CABEZALES DE BOMBA COMPLETOS	34	ACCESORIOS	88
ACCESORIOS	37	SERIE QUANTAL	90
SERIE ST-D	42	SERIE MINIMUS	92
ST-D	44	SERIE ELIGERE	94
Características y materiales	45	SISTEMAS DE CONTROL Y REGULACIÓN	102
SERIE ST-P	46	TANQUES Y ACCESORIOS	106
ST-P	48	MEZCLADORES 102107	107
Características y materiales	49	CONTADORES DE AGUA Y CAUDALÍMETROS	109
SERIE D	50	ACCESORIOS	111
D	52		
Características y materiales	53		
SERIE P	54		
P	56		
Para más información	58		

ETATRON ESTÁ PRESENTE EN TODOS LOS ASPECTOS DEL TRATAMIENTO DEL AGUA



Aguas residuales

Cuando el tratamiento de las aguas residuales requiere precisión tanto en la medición de los parámetros químicos como en la dosificación de los productos químicos, ETATRON está presente con sistemas de bombas dosificadoras de última generación.



Agua potable

En las aplicaciones de tratamiento de agua potable que exigen una dosificación precisa y una medición fiable de la concentración de cloro, ETATRON ofrece una línea de productos avanzados que detectan y controlan los parámetros esenciales del agua.



Industria

En las aplicaciones industriales que requieren un control preciso de los procesos químicos, los instrumentos de control y las bombas dosificadoras ETATRON son herramientas esenciales para el profesional exigente que busca optimizar el consumo.



Torres de enfriamiento

Para el control de parámetros del agua como la conductividad, el pH y la concentración de cloro en el tratamiento del agua de refrigeración, las soluciones de nueva generación de ETATRON incluyen productos que permiten una dosificación proporcional al caudal de agua o al valor de medición del parámetro químico.



Piscina

La experiencia de ETATRON en la dosificación de productos químicos para piscinas nos ha llevado a desarrollar una serie de productos destinados tanto al mercado doméstico como al comercial, con soluciones completas para el control automático de los parámetros del agua de la piscina.



Agricultura

Cuando se requieren sistemas de dosificación química de alta precisión para la adición de soluciones salinas y nutrientes esenciales para las plantas en invernaderos, cultivos hidropónicos y agua de riego, ETATRON es uno de los principales proveedores del sector agrícola mundial.

ETATRON

CONECTIVIDAD

FABRICADO EN ITALIA

Con sede en la histórica ciudad de Roma, ETATRON se basa en el rico patrimonio italiano en la industria de las bombas para ofrecer una gama completa de productos de la más alta calidad.

En nuestro complejo de producción y oficinas, una plantilla especializada presta apoyo a una red mundial de distribuidores autorizados y agentes con diseño, producción y conocimientos técnicos.

Esto nos permite alcanzar y mantener los más altos niveles de calidad de los productos y de servicio al cliente, características esenciales de la marca ETATRON en Italia y en todo el mundo.

El software EtaCloud, exclusivo de ETATRON y basado en IoT, permite el control remoto de todos los parámetros de funcionamiento y programación del eSelect-M para que los usuarios estén más cerca que nunca de sus sistemas.

Gracias a la conexión remota a través de smartphone, tableta o PC, los gestores pueden realizar operaciones de supervisión y control las 24 horas del día, los 7 días de la semana, desde cualquier lugar, para tener un control inigualable de su aplicación.

Este avanzado software también envía alarmas y cambios de estado al operador de forma instantánea por correo electrónico, lo que permite un rápido servicio técnico remoto y ayuda a evitar tiempos de inactividad imprevistos.

La conexión con EtaCloud es posible gracias a un kit de conectividad específico (no incluido), que consta de un cable RS485/USB, un módulo externo y una fuente de alimentación de 5 V.



SERIE EONE

BOMBA DOSIFICADORA DE SOLENOIDE



SERIE EONE

Información general

La serie eOne es una innovadora bomba accionada por solenoide que aporta un control inteligente a la dosificación de productos químicos. Este dispositivo de última generación reacciona a las variaciones de presión del sistema y controla el caudal en consecuencia para permitir el ahorro de energía, el funcionamiento a baja temperatura y un desgaste mínimo de los componentes mecánicos y eléctricos.

Las bombas de la serie eOne cuentan con funciones exclusivas como:

- UNDERLOAD - alarma de aspiración por bajo nivel de producto químico, válvula de aspiración bloqueada o tubo de aspiración dañado.
- OVERLOAD - alarma de dosificación por sobrepresión en el cabezal de la bomba, presión de funcionamiento excesiva dentro de la tubería de dosificación y válvula de suministro bloqueada.

Otras características exclusivas de la serie eOne son la alta frecuencia de inyección (hasta 300 pulsos/min) y una fuente de alimentación multitenisión (100-250 Vca, 50/60 Hz).

Materiales

- Carcasa: PP reforzado, resistente a los productos químicos
- Cabezal de bomba: PVDF, polímero muy resistente
- Válvulas: Bolas de cerámicas y todas las juntas en TFE/P (bajo pedido FPM oEPDM)
- Diafragma: PTFE

KIT DE INSTALACIÓN

Kit PVDF-TFE/P

TODOS los sistemas eOne se suministran con un kit de instalación de PVDF-TFE/P, compuesto por un tubo de PE de descarga de 2 m (4x6 mm), un tubo de cristal de PVC de aspiración de 2 m y otro de purga de 2 m (4x6 mm), un filtro de pie de PVDF y una válvula de inyección de PVDF. Otras configuraciones disponibles bajo pedido.

Caudal	Código
1-15 l	SCO 00300 22
20 - 30 l	SCO 00310 21



Especificaciones técnicas

Versión	Caudal	Presión	Frecuencia máx.	Conexiones Int/Ext	Fuente de alimentación	Consumo de energía
	l/h (US Gal/h)	bar (psi)	imp/min	mm		Mín/Máx (W)
0110	1 (0.26)	10 (145)	180	4x6	100 - 250 Vca; 50 - 60 Hz	5/23
0216	2 (0.53)	16 (232)	300	4x6	100 - 250 Vca; 50 - 60 Hz	5/23
0420	4 (1.06)	20 (290)	300	4x6	100 - 250 Vca; 50 - 60 Hz	10/32
0607	6 (1.59)	7 (101)	300	4x6	100 - 250 Vca; 50 - 60 Hz	5/23
0710	7 (1.84)	10 (145)	300	4x6	100 - 250 Vca; 50 - 60 Hz	7/26
1012	10 (2.64)	12 (174)	300	4x6	100 - 250 Vca; 50 - 60 Hz	10/32
1505	15 (3.96)	5 (72)	300	4x6	100 - 250 Vca; 50 - 60 Hz	7/26
2007	20 (5.26)	7 (101)	300	6x8	100 - 250 Vca; 50 - 60 Hz	10/35
3005	30 (7.92)	5 (72)	300	6x8	100 - 250 Vca; 50 - 60 Hz	10/35

MA

Bomba dosificadora electromagnético analógico de caudal constante

eOne Ma es una bomba dosificadora electrónica con control de potencia inteligente que reacciona automáticamente a las condiciones de dosificación.

CARACTERÍSTICAS

- Regulación del caudal en función de la variación de presión
- Ahorro de energía
- Baja calefacción
- Desgaste mínimo de los componentes mecánicos y eléctricos
- Ajuste manual del caudal
- Ajuste de doble escala: 0 - 20% y 0 - 100%
- Cabezal de bomba de purga de aire manual
- Purga de aire automática disponible bajo pedido
- Entrada de sonda de nivel
- Caudal: 1 - 30 l/h
- Velocidad de carrera: 180 - 300 impulsos/min
- Modo proporcional: 1:1 por señal del emisor de impulsos del contador de agua
- Presión máxima: 20 bar



Modelos

eOne MA (Montaje en pared)	eOne B MA (Montaje de pie)	Versión
PEU 45 389 4l	PBU 45 389 4l	0110
PEU 45 391 4l	PBU 45 391 4l	0216
PEU 45 392 4l	PBU 45 392 4l	0420
PEU 45 393 4l	PBU 45 393 4l	0607
PEU 45 394 4l	PBU 45 394 4l	0710
PEU 45 395 4l	PBU 45 395 4l	1012
PEU 45 396 4l	PBU 45 396 4l	1505
PEU 45 397 4l	PBU 45 397 4l	2007
PEU 45 386 4l	PBU 45 386 4l	3005

MF

Bomba dosificadora de solenoide multifunción con microprocesador

eOne MF es una bomba dosificadora electrónica que ofrece un control inteligente de la potencia en función de las condiciones de dosificación en directo

CARACTERÍSTICAS

- Cabezal de bomba de purga de aire manual
- Purga de aire automática disponible bajo pedido
- Regulación manual del caudal: 0-100%, 0-300% impulsos/min
- Modos de dosificación proporcional (1 x n; 1 : n; 1 x n M; ml x l; L x l; ml x m3; ppm)
- Regulación del caudal en función de la variación de presión
- Ahorro de energía
- Baja calefacción
- Desgaste mínimo de los componentes mecánicos y eléctricos
- Temporizador diario y semanal (16 programas/día)
- Salida de relé
- Control 4-20 mA
- Entrada de sonda de nivel
- Entrada del sensor de caudal
- Velocidad de carrera: 180 - 300 impulsos/min



Modelos

eOne MF (Montaje en pared)	eOne B MF (Montaje de pie)	Versión
PEU 48 389 4I	PBU 48 389 4I	0110
PEU 48 391 4I	PBU 48 391 4I	0216
PEU 48 392 4I	PBU 48 392 4I	0420
PEU 48 393 4I	PBU 48 393 4I	0607
PEU 48 394 4I	PBU 48 394 4I	0710
PEU 48 395 4I	PBU 48 395 4I	1012
PEU 48 396 4I	PBU 48 396 4I	1505
PEU 48 397 4I	PBU 48 397 4I	2007
PEU 48 386 4I	PBU 48 386 4I	3005

PLUS

Bomba dosificadora de solenoide con microprocesador multifunción con pH, Rx o Cl (ppm) y control proporcional

eOne PLUS es una bomba dosificadora electrónica con control intuitivo de la potencia que reacciona a las condiciones actuales de dosificación

CARACTERÍSTICAS

- Regulación del caudal en función de la variación de presión
- Baja calefacción
- Ahorro de energía
- Desgaste mínimo de los componentes mecánicos y eléctricos
- Alta frecuencia de inyección de hasta 300 pulsos/min
- Regulación manual del caudal: 0-100%, 0-300 impulsos/min
- Presión máxima: 20 bar
- Cabezal de bomba de purga de aire manual
- Purga de aire automática disponible bajo pedido
- Caudal: 1 - 30 l/h
- Velocidad de carrera: 180 - 300 impulsos/min
- Modos de dosificación proporcional (1 x n; 1 : n; 1 x n M; ml x l; L x l; ml x m3; ppm)
- Rangos de medición: 0,00- 14,00 pH; -1000 /+1400 mV Redox; 0-2, 0-10, 0-20, 0-200 ppm
- Temporizador diario y semanal (16 programas/día)
- Salida de relé
- Modo ON/OFF o modo proporcional
- Intervención DIRECTA o INVERSA
- Entrada de sonda de temperatura PT100
- Control 4-20 mA
- Entrada del sensor de caudal
- Histéresis
- Entrada de sonda de nivel



Modelos

eOne PLUS (Montaje en pared)	eOne B PLUS (Montaje de pie)	Versión
PEU 46 389 4I	PBU 46 389 4I	0110
PEU 46 391 4I	PBU 46 391 4I	0216
PEU 46 392 4I	PBU 46 392 4I	0420
PEU 46 393 4I	PBU 46 393 4I	0607
PEU 46 394 4I	PBU 46 394 4I	0710
PEU 46 395 4I	PBU 46 395 4I	1012
PEU 46 396 4I	PBU 46 396 4I	1505
PEU 46 397 4I	PBU 46 397 4I	2007
PEU 46 386 4I	PBU 46 386 4I	3005

CARACTERÍSTICAS Y MATERIALES

SERIGRAFÍA

Poliéster resistente a los productos químicos

PANTALLA

Digital retroiluminado azul/blanco 16 dígitos

CARCASA

Polipropileno resistente a los productos químicos

CABEZAL DE BOMBEO

PVDF

CUBIERTA

Tapa de la caja de bornes

VÁLVULAS

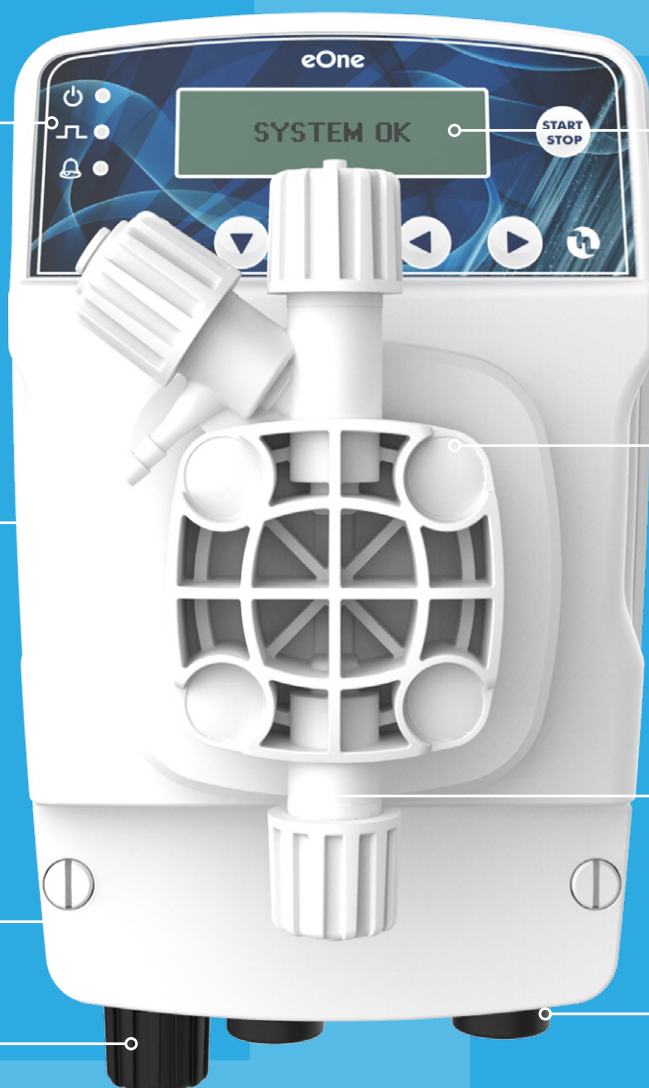
Bolas de cerámica juntas TFE/P

SUMINISTRO DE AGUA

alimentación multitensión 100-250 Vca 50-60 Hz
Consumo máximo de energía: 15W

PRENSAESTOPAS

Servicio



SERIE PKX

BOMBA DOSIFICADORA DE SOLENOIDE



SERIE PKX

Información general

Las bombas dosificadoras de la serie PKX son la solución ideal para los operarios que desean conseguir una dosificación precisa de bajo volumen con una relación calidad/precio excepcional. Esta solución empaquetada incluye un soporte de montaje para simplificar la instalación mural u horizontal.

- Caudal: hasta 7 l/h
- Presión de funcionamiento: hasta 7 bar
- Velocidad máxima de carrera: 120 impulsos/min
- Cabezal de bomba de purga de aire manual
- Disponible con cable de alimentación extraíble
- Versión extra silenciosa disponible bajo pedido
- Protección de entrada IP65

Materiales

- Carcasa: PP reforzado, resistente a los productos químicos
- Cabezal de bomba: PP
- Válvulas: Labios FPM
- Diafragma: PTFE
- Las opciones de cabezal de bomba incluyen PVDF con bolas de cerámicas y purga automática

KIT DE INSTALACIÓN

Kit PP-FPM

Válvula de inyección de PP, filtro de pie de PP, tubo de aspiración de PVC y tubo de descarga de PE.

Caudal	Código
hasta 20 l/h	2061002



Especificaciones técnicas

Versión	Caudal	Presión	Frecuencia máx.	Volumen de inyección	Conexiones Int/Ext	Fuente de alimentación
	l/h (US Gal/h)	bar (psi)	imp/min	cc por carrera	mm	Mín/Máx (W)
0105	1 (0.26)	5 - 72	120	0.14	4x6	230V - 50 - 60 Hz
0206	2 (0.53)	6 - 87	120	0.28	4x6	230V - 50 - 60 Hz
0505	5 (1.32)	5 - 72	120	0.69	4x6	230V - 50 - 60 Hz
0507	5 (1.32)	7 - 101	120	0.69	4x6	230V - 50 - 60 Hz
0702	7 (1.84)	2 - 29	120	0.97	4x6	230V - 50 - 60 Hz
	10 (2.64)	1 - 14				

*Sólo PKX MA/A

MA/A

Bomba dosificadora de solenoide analógica

Bomba dosificadora de solenoide compacta con soporte configurable de pie o de pared.

CARACTERÍSTICAS

- Ajuste manual del caudal: 0 – 100%
- LED intermitente en condiciones de trabajo
- Carcasa reforzada de PP
- Cabezal de bomba de PP con válvulas de labio



Modelos

PKX MA/A	Versión
PKX 01 028 01	0105
PKX 01 289 01	0206
PKX 01 039 01	0505
PKX01 038 01	0507
PKX 01 040 01	0702

FT/A

Bomba dosificadora proporcional de solenoide

Bomba dosificadora de solenoide compacta con soporte configurable de pie o de pared.

CARACTERÍSTICAS

- Modo de dosificación proporcional (contacto de tensión libre)
- Volumétrico proporcional (tipo F): 1:1 (1 dosis por pulso)
- Volumétrica con temporizador (tipo T): 1 impulso, la bomba dosificará durante un periodo de tiempo (de 0 a 60 seg) ajustable de 0 a 100%
- Entrada de sonda de nivel
- Carcasa reforzada de PP
- Cabezal de bomba de PP con válvulas de labio



Modelos

PKX FT/A	Versión
PKX 30 028 01	0105
PKX 30 289 01	0206
PKX 30 039 01	0505
PKX 30 040 01	0702

CARACTERÍSTICAS Y MATERIALES

SERIGRAFÍA

Poliéster resistente a los productos químicos

POMO

Ajuste del número de inyecciones/min (0-100% caudal máximo)

CARCASA

Polipropileno resistente a los productos químicos

CABEZAL DE BOMBEO

Polipropileno (PP)

VÁLVULAS

Labio FPM
Juntas FPM

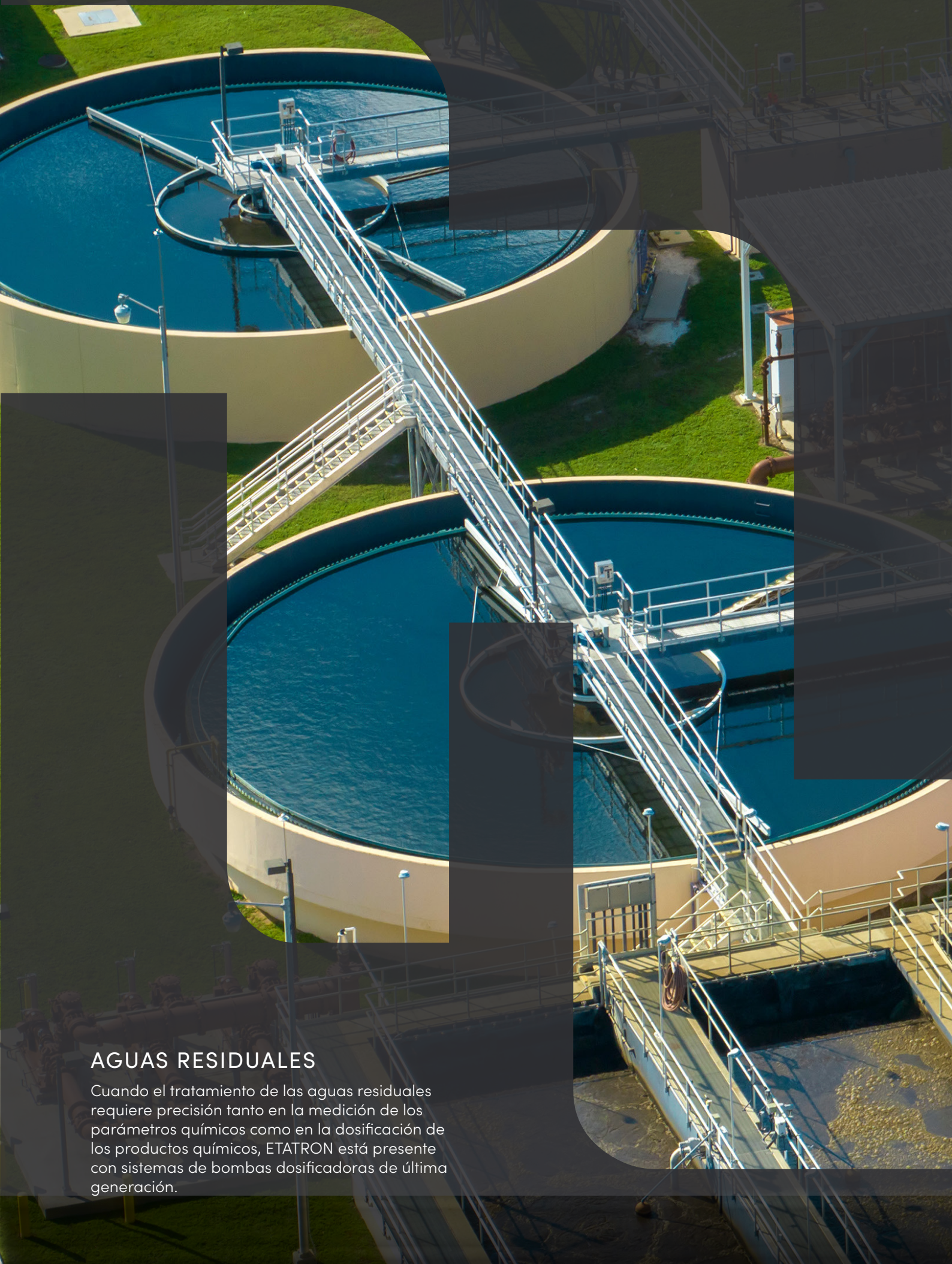
SUMINISTRO DE AGUA

220/240 V 50-60 Hz
Consumo máximo de energía: 32W

SOPORTE DE MONTAJE

Para instalar la bomba indistintamente en una pared (vertical) o en un depósito (horizontal)





AGUAS RESIDUALES

Cuando el tratamiento de las aguas residuales requiere precisión tanto en la medición de los parámetros químicos como en la dosificación de los productos químicos, ETATRON está presente con sistemas de bombas dosificadoras de última generación.

SERIE DLX

BOMBA DOSIFICADORA DE SOLENOIDE



SERIE DLX

Información general

La excepcional fiabilidad y asequibilidad de la Serie DLX mural de ETATRON la sitúan a la vanguardia del mercado de los sistemas de dosificación, donde la relación calidad-precio y una larga vida útil son esenciales.

- Hasta 8 l/h y 15 bar
- Fuente de alimentación: 220-240V - 120V (bajo pedido)
- Frecuencia de carrera: 120 carrera/min
- Protección de entrada IP65

Materiales

- Carcasa: PP reforzado, resistente a los productos químicos
- Cabezal de bomba: PVDF
- Válvulas: Bolas de cerámica y juntas FPM*
- Diafragma: PTFE

*diferentes configuraciones disponibles a petición.

KIT DE INSTALACIÓN

Kit PVDF-FPM

TODOS los DLX se suministran con un kit de instalación de PVDF-FPM, compuesto por 2 m de tubo de PE de descarga (4x6 mm), 2 m de tubo de cristal de PVC de aspiración + 2 m de purga (4x6 mm), filtro de pie de PVDF, válvula de inyección de PVDF. Otras configuraciones disponibles bajo pedido.

Caudal	Código
1-15l	SCO 00300 01



Especificaciones técnicas

Versión	Caudal	Presión	Frecuencia máx.	Volumen de inyección	Fuente de alimentación	Consumo de energía:	Peso neto
	l/h (US Gal/h)	bar (psi)	imp/min	cc por carrera		W	Kg
0115	1 (0.26)	15 (217)	120	0,14	230V - 50 - 60 Hz	37	2.3
	2 (0.53)	10 (145)		0,28			
	3 (0.78)	5 (72)		0,42			
0507	5 (1.32)	7 (101)	120	0,69	230V - 50 - 60 Hz	37	2.3
	6 (1.59)	5 (72)		0,83			
	8 (2.12)	2 (29)		1,11			

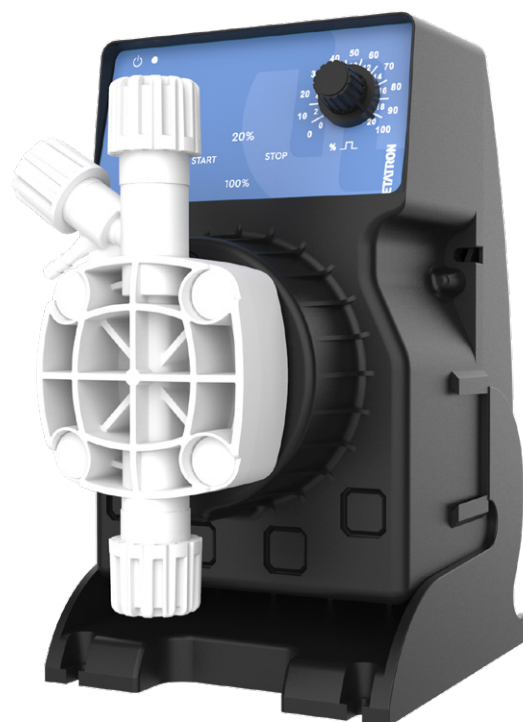
MA/AD

Bomba dosificadora analógica con regulación manual de caudal bajo

El modelo DLX MA/AD consta de una serie de bombas dosificadoras que pueden regularse manualmente mediante un mando de control.

CARACTERÍSTICAS

- Doble regulación manual
- Rango de regulación seleccionable: 0-20% o 0-100%



Modelos

DLX MA/AD (Montaje en pared)	DLXB MA/AD (Montaje de pie)	Versión
PLX 23 222 5E	PBX 23 222 5E	0115
PLX 23 038 5E	PBX 23 038 5E	0507

MA/MB

Bomba dosificadora digital con regulación manual del caudal

El modelo DLX MA/MB consiste en una serie de bombas dosificadoras con microcontrolador que ofrecen dosificación y regulación manual.

CARACTERÍSTICAS

- Pantalla de siete segmentos
- Regulación manual del caudal
- Entrada de nivel (suministrada sin sonda)
- Sensor de caudal (también disponible sin sensor)



Modelos

DLX MA/MB (Montaje en pared)	DLXB MA/MB (Montaje de pie)	Versión
PLX 24 222 5E	PBX 24 222 5E	0115
PLX 24 038 5E	PBX 24 038 5E	0507

VFT/MBB

Bomba dosificadora de solenoide digital volumétrica

Este modelo consta de una serie de bombas dosificadoras que realizan una dosificación proporcional a través de un contador de agua de contacto.

CARACTERÍSTICAS

- Pantalla de siete segmentos
- Ajuste manual digital del caudal de 0-100%
- Funciones de dosificación proporcional mediante contador de agua reed: 1xn; 1xn (m) 1:n
- Cabezal de bomba con purga de aire manual (purga de aire automática disponible bajo pedido)
- Salida de relé
- Conector del interruptor de nivel



Modelos

DXL VFT/MBB (Montaje en pared)	DLXB VFT/MBB (Montaje de pie)	Versión
PLX 39 222 5E	PBX 39 222 5E	0115
PLX 39 038 5E	PBX 39 038 5E	0507

CARACTERÍSTICAS Y MATERIALES

SERIGRAFÍA

Poliéster resistente a los productos químicos

PANTALLA

7 segmentos

CARCASA

Polipropileno resistente a los productos químicos

CABEZAL DE BOMBEO

PVDF

VÁLVULAS

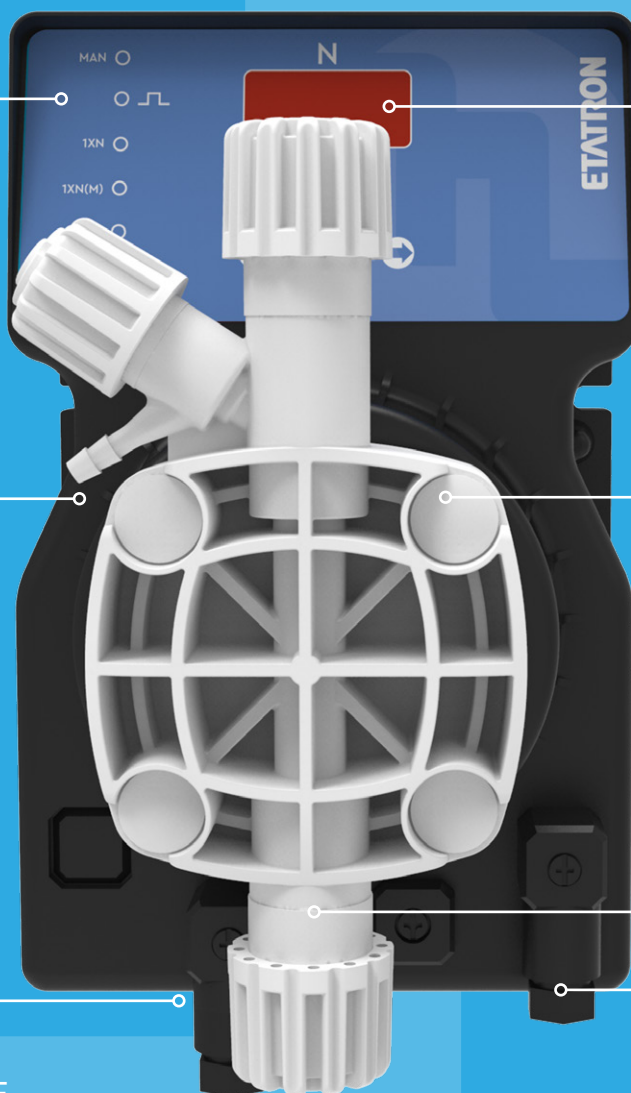
Bolas de cerámica
juntas FPM

SUMINISTRO DE AGUA

230 V 50-60 Hz
Consumo máximo de energía: 37W

CONECTORES

Rendimiento del servicio



MULTIFLOW

BOMBA DOSIFICADORA DE SOLENOIDE



MULTIFLOW

Información general

Mientras tanto, los modelos MultiFlow B MF (montados de pie) pueden suministrarse con control de longitud de carrera, lo que permite ajustar rápida y fácilmente el volumen de dosificación entre el 20% y el 100%.

- Carcasa de plástico antiácido
- Hasta 50 l/h y 16 bar
- Fuente de alimentación: 220-240V
- Frecuencia de carrera: de 111 a 300 carreras/min.
- Protección de entrada IP65

Materiales

- Carcasa: PP reforzado, resistente a los productos químicos
- Cabezal de bomba: PVDF
- Válvulas: Bolas de cerámica y juntas FPM*
- Diafragma: PTFE

*diferentes configuraciones disponibles a petición.

KIT DE INSTALACIÓN

Kit PVDF-FPM

Todos los Multiflow se suministran con un kit de instalación de PVDF-FPM, compuesto por 2 m de tubo de PE de descarga (4x6 mm), 2 m de tubo de cristal de PVC de aspiración + 2 m de purga (4x6 mm), filtro de pie de PVDF, válvula de inyección de PVDF. Otras configuraciones disponibles bajo pedido.

Caudal	Código
1-15l	SCO 00300 01
20 - 50 l	SCO 00310 21



Especificaciones técnicas

Versión	Caudal	Presión	Frecuencia máx.	Volumen de inyección	Fuente de alimentación	Consumo de energía:	Peso neto
	l/h (US gal/h)	bar (psi)	imp/min	cc por carrera		W	Kg
0216	2 (0.53)	16 (232)	111	0,30	230V - 50 - 60 Hz	37	2.3
	5 (1.32)	12 (174)	146	0,57			
	8 (2.12)	10 (145)	222	0,60			
0807	8 (2.12)	7 (101)	150	0,89	230V - 50 - 60 Hz	37	2.3
	10 (2.64)	5 (72)	170	0,98			
	20 (5.26)	2 (29)	250	1,33			
3003	30 (7.92)	3 (43)	214	2,34	230V - 50 - 60 Hz	37	2,9
	40 - 10.46	1 (14)	240	2,78			
	50 - 13.20	0 (0)	300	2,78			

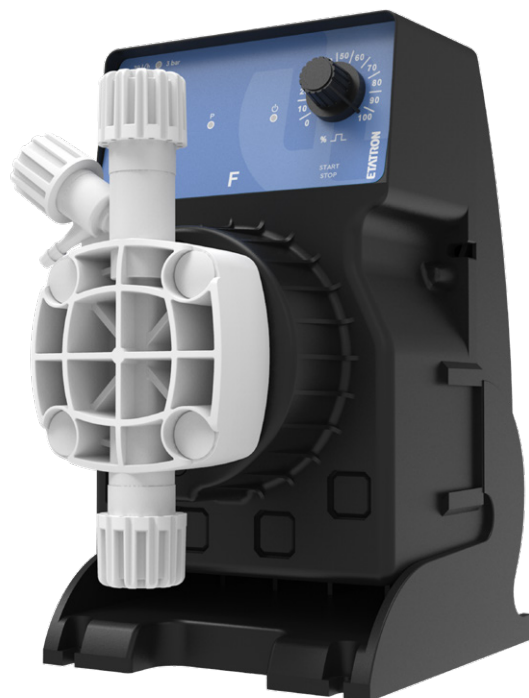
MA

Bomba dosificadora analógica con selección de modelo y ajuste manual del caudal

MultiFlow MA es una bomba electromagnética de caudal constante, ajustable manualmente mediante un potenciómetro. El modelo (caudal máximo/presión de trabajo) puede ser seleccionado por el usuario

CARACTERÍSTICAS

- Ajuste manual del caudal
 - Rango de regulación: 0-100%
 - Entrada para sonda de nivel (bajo pedido)
 - Caja de plástico resistente a los ácidos
 - Grado de protección IP65
 - Caudal máximo: 35 l/h; Contrapresión máxima: 10 bar
 - Montaje en pared o en base horizontal
 - Cabezal de bomba estándar: en PVDF, diafragma en PTFE, asientos en FPM, válvulas de bola de cerámicas*.
 - Fuente de alimentación estándar: 220-240V
-
- * otras configuraciones disponibles previa solicitud
 - ** otras fuentes de alimentación disponibles bajo pedido



Modelos

Multiflow MA (Montaje en pared)	MultiflowB MA (Montaje de pie)	Versión
PVDF	PDVF	
PMF 01 420 5E	PBM 01 420 5E	0216
PMF 01 418 5E	PBM 01 418 5E	0807
PMF 01 419 5E	PBM 01 419 5E	3003

MF

Bomba dosificadora digital con selección de caudal/presión de retorno y ajuste proporcional del caudal

DLX MultiFlow MF es una bomba dosificadora multifunción con microprocesador y pantalla que permite una elección precisa de los pulsos de inyección. El modelo (caudal máximo/presión de trabajo) puede ser seleccionado por el usuario.

CARACTERÍSTICAS

- Funciones operativas: Modos de funcionamiento proporcional ON/OFF, Funciones de dosificación proporcional por contador de agua de láminas: 1xn; 1xn (m) 1:n; PPM; Control ajustable 0/4-20mA
- Entrada del sensor de caudal (Alarma)
- Salida de relé
- Entrada de sonda de nivel
- Programación diaria y semanal con temporizador (8 programas/día)
- Reloj y zumbador
- Cabezal de bomba de purga de aire manual; de 5 a 15 l/h purga de aire automática disponible bajo pedido
- Modelos seleccionables desde el usuario



pH-Rx

Bomba dosificadora instrumental integrada

El modelo DLX MultiFlow pH - Rx consiste en una serie de bombas dosificadoras con microcontrolador de pH o Rx (mV), instrumento incorporado de control y regulación.

CARACTERÍSTICAS

- Pantalla LCD retroiluminada
- Cabezal de bomba de purga de aire manual; de 5 a 15 l/h purga de aire automática disponible bajo pedido
- Entradas pH y RX. Rangos de medición: 0÷14pH; -1000 ÷ +1400mV;
- Manual (sólo) Compensación de temperatura 0÷100°C
- Modos de funcionamiento ON/OFF o proporcional
- Histéresis
- Retardo a la conexión
- Entrada de sonda de nivel
- Ajuste de las alarmas



CARACTERÍSTICAS Y MATERIALES

SERIGRAFÍA

Poliéster resistente a los productos químicos

PANTALLA

Retroiluminación digital

CARCASA

Polipropileno resistente a los productos químicos

CABEZAL DE BOMBEO

PVDF

VÁLVULAS

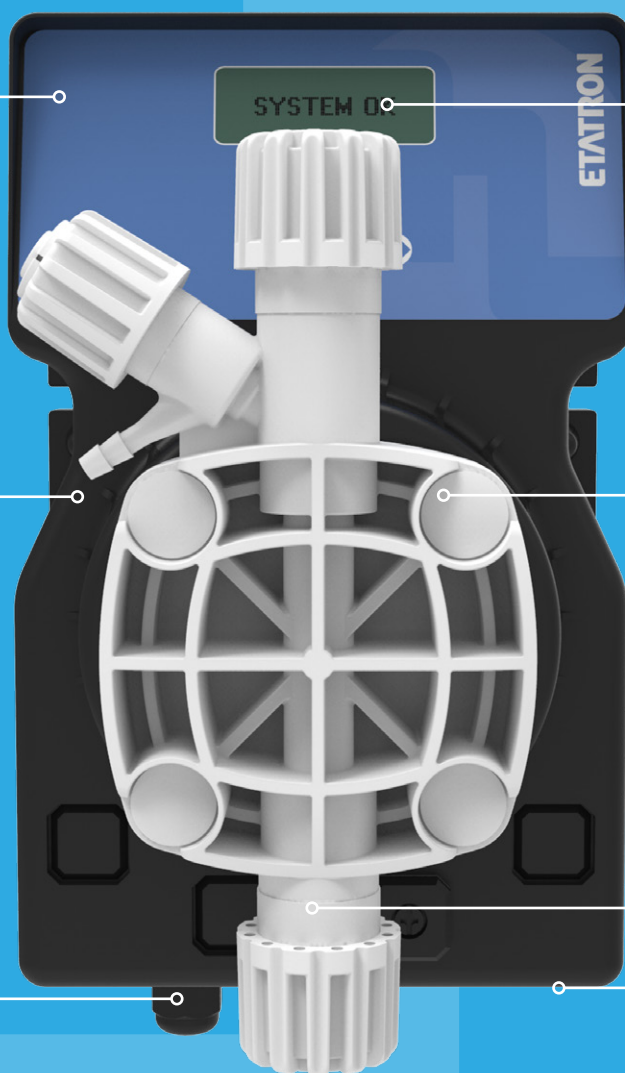
Bolas de cerámica juntas FDM

SUMINISTRO DE AGUA

230 V 50-60 Hz
Consumo máximo de energía: 37W

CONECTORES

Rendimiento del servicio



TWINPOOL

BOMBA DOSIFICADORA DE SOLENOIDE



TWINPOOL

Información general

Twinpool es un sistema compacto y fácil de usar que consta de dos bombas dosificadoras y dos controladores de parámetros diseñados para medir el pH, el redox y la temperatura.

Concebido principalmente para el sector de las piscinas, Twinpool está disponible tanto en versión peristáltica como solenoide, mientras que el sistema puede equiparse con un kit de calibración completo, que incluye sensores y accesorios de montaje, previa solicitud.

- Alarma de sobredosificación
- control de nivel, relé de salida de alarma
- Fuente de alimentación: 230 V 50-60 Hz
- Montaje en pared
- Protección de entrada IP65

Materiales

- Carcasa: PP reforzado, resistente a los productos químicos
- Cabezal de bomba: PVDF
- Válvulas: Bolas de cerámica y juntas FPM
- Diafragma: PTFE

KIT DE INSTALACIÓN

Kit PP-FPM

Válvula de inyección de PP, filtro de pie de PP, tubo de aspiración de PVC y tubo de descarga de PE.

Caudal	Código
hasta 20 l/h	2061002



Especificaciones técnicas

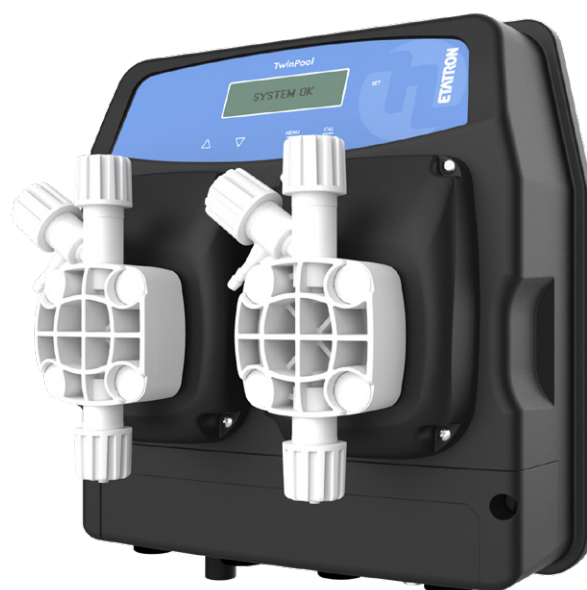
Versión	Caudal	Presión	Frecuencia máx.	Fuente de alimentación	Consumo de energía:	Peso neto
	l/h (US gal/h)	bar (psi)	imp/min	cc por carrera	W	Kg
0206	2 (0.53)	6 (87)	120	230V - 50 - 60 Hz	65	3,5
0505	5 (1.32)	5 (72)	120	230V - 50 - 60 Hz	65	3,5

PH/RX

Sistema de dosificación y regulación de doble parámetro

CARACTERÍSTICAS

- Pantalla gráfica y teclado retroiluminados
- Tres relés totalmente seleccionables: en modo temporizador (semanal/diario) o como consigna adicional (incluida la temperatura)
- Tres menús de programación: consigna, calibrado y ajustes
- Intervalo de medida: pH 0 - 14; Redox: - 1000 / + 1400 mV; Temperaturas 0 - 100 °C (PT100)
- Entradas: sondas de nivel; caudalímetro; sonda PT100; detector de proximidad
- Dosificación manual (ON-OFF): 0 - 120 impulsos/minuto
- Dosificación proporcional mediante autorregulación de la frecuencia de la carrera
- Caudal de hasta 5 l/h y presión de hasta 6 bar
- Histéresis
- Retardo de activación al encender
- Un relé adicional dedicado a las señales de alarma
- Salida de 4-20 mA totalmente programable



Modelos

TwinPool pH-Rx PVDF	Versión
CXB 801 01 01	0206
CXB 801 11 01	0505

CARACTERÍSTICAS Y MATERIALES

SERIGRAFÍA

Poliéster resistente a los productos químicos

PANTALLA

Digital retroiluminado azul/blanco 16 dígitos

CARCASA

Polipropileno resistente a los productos químicos

CABEZAL DE BOMBEO

PVDF

CUBIERTA

Tapa de la caja de bornes

VÁLVULAS

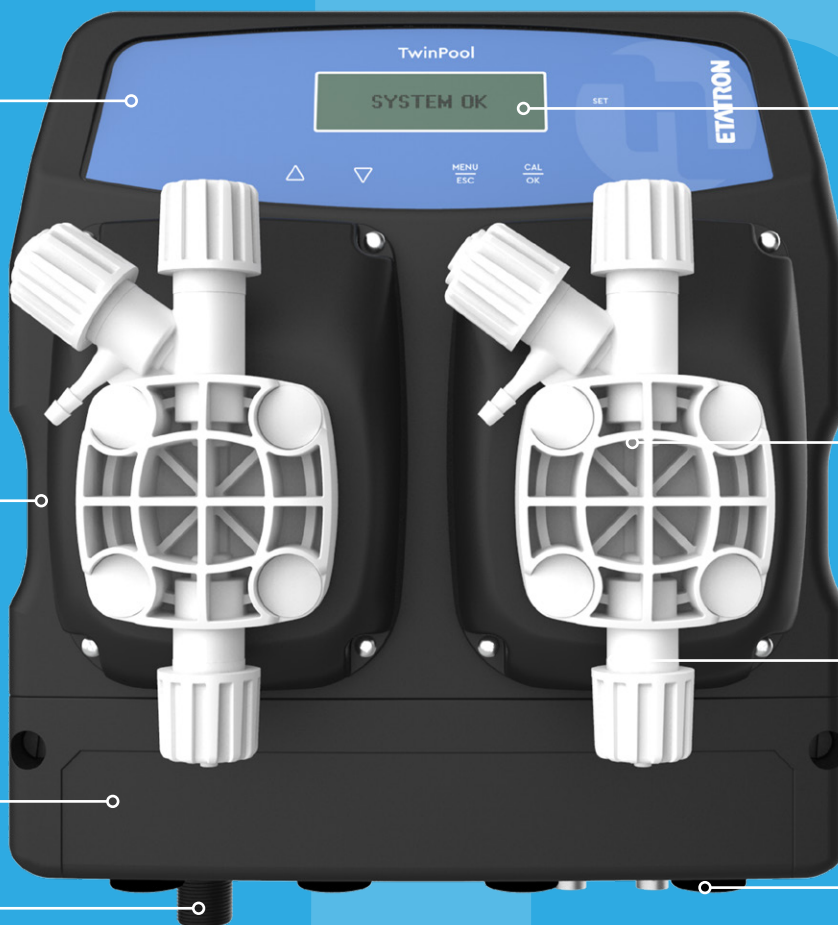
Bolas de cerámica juntas FDM

SUMINISTRO DE AGUA

230 V 50-60 Hz
Consumo máximo de energía: 65W

PRENSAESTOPAS

Servicio



CABEZALES DE BOMBA COMPLETOS

PURGA DE AIRE MANUAL PP CABEZAL DE BOMBA 1-15 l/h

Cabezal de bomba de PP purga de aire manual estándar, válvulas de labio. Conexiones para tubo 4x6.

Junta tórica	Código
*FPM	SCP 00030 02
EPDM	SCP 00030 06

*Pieza por defecto PKX

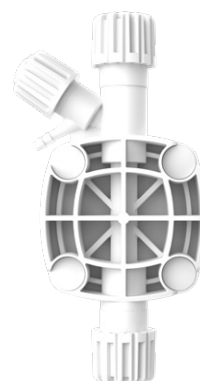


CABEZAL DE BOMBA MANUAL DE PVDF 1-15 l/h

Cabezal de bomba de PVDF con purga de aire manual, válvulas de bola de cerámica. Hasta 15 bar

Junta tórica	Código
*FPM	SCP 80068 51
TFE/P	SCP 80068 71
EPDM	SCP 80068 61

*Predeterminado
Presión máxima - 15 bares

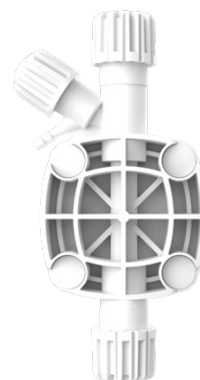


CABEZAL DE BOMBA PURGA DE AIRE AUTOMÁTICA PVDF 5-15 l/h

Este cabezal de bomba permite purgar automáticamente el gas generado por líquidos gaseosos, válvulas de bola de cerámica.

Junta tórica	Código	Con diafragmas
FPM	SCP 80169 51	KCP 80169 51
TFE/P	SCP 80169 71	KCP 80169 71
EPDM	SCP 80169 61	KCP 80169 61

Presión máxima - 12 bares



PLEXIGLAS®

Cabezal de bomba de Plexiglás® para productos químicos de alta viscosidad, suministrado con válvulas de bola de acero inoxidable.
Conexiones para 10x14

Caudal	Código
2-15 l/h (10x14)	SCP 00022 04
20 l/h (10x14)	SCP 00023 04
30-50-80 l/h (1" GM)	SCP 00024 04

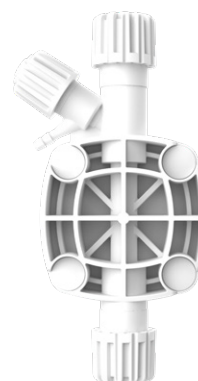
Válvulas de retención de bola en cerámica bajo pedido.



CABEZAL DE BOMBA PURGA DE AIRE MANUAL PVDF EONE/ TWINPOOL 1-15 l/h

Cabezal de bomba estándar para eOne y TwinPool, válvulas de bola de cerámica.
Conexiones para tubos de 4x6 y 6x8.

Junta tórica	Código
TFE/P	SCP 81054 71
TFE/P (kit de 10 piezas)	KCP 81054 71
FPM	SCP 81054 51
EPDM	SCP 81054 61

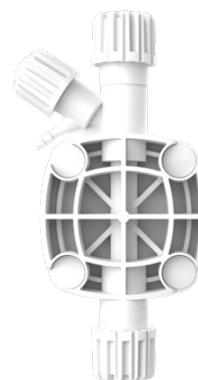


CABEZAL DE BOMBA PURGA DE AIRE MANUAL PVDF 20-30 l/h

Cabezal de bomba estándar para eOne, válvulas de bola de cerámica.
Conexiones para tubos de 4x6 y 6x8.

Junta tórica	Código
*TFE/P	SCP 80068 71
FPM	SCP 80068 51
EPDM	SCP 80068 61

*Predeterminado

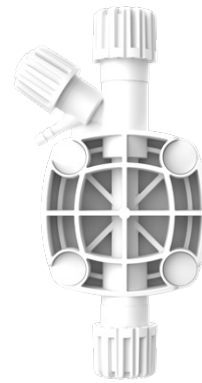


CABEZAL DE BOMBA PURGA DE AIRE AUTOMÁTICA PVDF EONE/ TWINPOOL 1-15 l/h

Carcasa de la bomba con purga automática, válvulas de bola de cerámica.

La aplicación de este tipo de cabezal implica una reducción en el alcance del aparato en el rango entre el 10% y el 20%, en comparación con la configuración con la purga manual del cuerpo de la bomba.

Conexiones para tubos de 4x6 y 6x8.



Junta tórica	Código
TFE/P	SCP 80154 71
FPM	SCP 80154 51
EPDM	SCP 80154 61

ACCESORIOS

LANZAS DE ASPIRACIÓN DE PVC

Lanza de aspiración de altura regulable con válvula de pie/filtro e interruptor de flotador. Incluye tuerca de bloqueo. La lanza de aspiración para el modelo eOne se suministra sin conector.

Tubo	TFE/P - EONE (sin conector)	FPM	EPDM
4x6 - 35cm	SSO 00008 75	SSO 00008 05	SSO 00008 15
4x6 - 60cm	SSO 00008 71	SSO 00008 01	SSO 00008 11
4x6 - 80cm	SSO 00008 72	SSO 00008 02	SSO 00008 12
4x6 - 100cm	SSO 00008 73	SSO 00008 03	SSO 00008 13
4x6 - 130cm	SSO 00008 74	SSO 00008 04	SSO 00008 14
10x14 - 100cm		SSO 00006 01	SSO 00006 11
10x14 - 130cm		SSO 00006 04	SSO 00006 14
10x14 - 150cm		SSO 00006 05	SSO 00006 15



LANZA DE INYECCIÓN EXTRAÍBLE

Este producto permite la inyección de aditivos a una distancia máxima de 20 cm del punto de fijación en la tubería principal. La lanza dispone de una conexión GM de 1/2" para tubo de 4x6 con un caudal máximo de 20 l/h y una presión máxima de 10 bar.

La dosificación a cierta distancia de la pared interior de los tubos metálicos reduce el riesgo de corrosión, mientras que el cuerpo de la válvula de la lanza puede inspeccionarse sobre el terreno.

Material	PVDF con válvula - Conexión - 1/2	PVDF - Conexión - 1/2
FPM	SSO 14310 01	SSO 04310 01
EPDM	SSO 14310 11	SSO 04310 11
TFE/P	SSO 14310 21	SSO 04310 21



DIVISOR DE SEÑAL

El divisor de señales conecta dos bombas dosificadoras proporcionales a un contador de agua.

Divisor de señal	Código
	SCA 00171 12



ACCESORIOS PARA LA BOMBA PH/RX

Los accesorios de la bomba pH MyPool incluyen: electrodo de pH de cuerpo de plástico con cable de 5 m; soluciones tampón de pH7 y pH9 en recipientes de 55 ml; interruptor de nivel flotante con soporte de plástico; portaelectrodos de PP de 1/2" en línea; soporte de sujeción GF-DN50 de 1/2" para portaelectrodos (2 uds.); racor de reducción de PVC M/F 1/2"-3/8"; y tuerca para tubo de PP (2 uds.).



Líquido	Código
pH (solución tampón 7-9) MyPool-TwinPool-eOne	SCO 00030 01
pH (solución tampón 4-7) MyPool-TwinPool-eOne	SCO 00030 05
pH (solución tampón 4-7-9) DLX	SCO 00035 01
Rx (solución tampón 650 mV) MyPool-TwinPool-eOne	SCO 00030 02
Rx (solución tampón 650 mV) DLX	SCO 00035 02

INTERRUPTOR DE NIVEL FLOTANTE

Interruptor de nivel flotante completo con soporte de plástico para unir al filtro de pie suministrado. El peso del filtro de pie permite ajustar el interruptor flotante a la altura deseada dentro del depósito de productos químicos.



Conexión	Código
con conector	SSO 00004 02
sin conector (eOne)	SSO 01035 02

KIT DE CONVERSIÓN

Kit de conversión para sensor de nivel integrado

Conexión	Código
PVDF sin conector (eOne)	KFT 00006 01
PVDF con conector	KFT 00006 11



FILTRO DE PIE CON INTERRUPTOR DE NIVEL

El filtro de pie incluye una válvula de bola cerámica y se suministra con sensor de nivel

Material	Código
Cuerpo de PP, juntas de FPM, con conector	SFT 01300 02
Cuerpo de PP, juntas de EPDM, con conector	SFT 01300 12
Cuerpo de PVDF, juntas de FPM, con conector	SFT 01300 01
Cuerpo de PVDF, juntas de EPDM, con conector	SFT 01300 11
Cuerpo de PVDF, juntas de TFE, con conector	SFT 01300 21
Cuerpo de PVDF, juntas de TFE, sin conector (eOne)	SFT 01300 23



NIPLE DE REDUCCIÓN DE PVC

Niple de reducción de 1/2" GM a 3/8" GF.

Kit	Código
10 piezas	KRA 00058 01

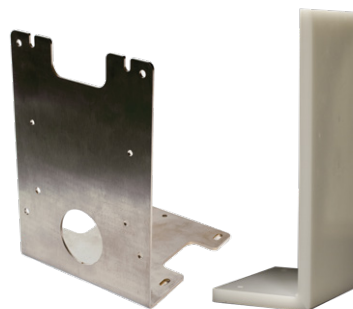


SOPORTE

Soporte de acero inoxidable para montaje en pared o en pie para la serie de bombas DLXB.

Soporte de polietileno (PE) para DLX y eOne de pie.

Producto	Código
DLXB (2 mm)	DSU 00050 01
DLXB (3 mm)	DSU 00050 02
DLX - eOne	ASU 00065 01



KIT DE CONECTORES DLX

Conectores de nivel y contador, además de salida de servicio y relé para DLX.

Kit de conectores	Código
Conectores de nivel y medidor DLX 10 piezas	KCN 00012 01
Salida de servicio o relé DLX 5 piezas	KCN 00013 01



SENSOR DE CAUDAL

Sensor de caudal con barra agitadora de PVDF PTFE para bombas dosificadoras eOne con caudales de hasta 30 l/h y para BT MA/M, BT MF y DLX(B) MF/M con caudales de hasta 20 l/h. Conexiones para tubos de 4x6 y 6x8.

Sensor de caudal con barra agitadora de PVC PTFE para bombas dosificadoras BT MA/M y BT MF (30 - 50 - 80 l/h).

Material	Código
PVDF - TFE/P para eOne	SSN 00012 01
PVDF - TFE/P - DLX/BT con conector	SSN 00012 21
PVC - FPM 30 - 50 - 80 l/h	SSN 00010 01



VÁLVULA DE ALIVIO

Válvula de rebose con cuerpo de PVC y diafragma de PTFE. Ajuste manual de la contrapresión de apertura. Conexiones roscadas 3/8 "G.F.

Kit de racores de manguera (2 racores de cabezal de bomba + 2 tuercas de manguera + 2 juntas tóricas).

Válvula de alivio (250 l/h)	Kit de racores para manguera	Código
PVC-PTFE-EPDM		AVA 00101 01
	4x6 PP - FPM	KRA 00053 01
	4x6 PVDF - FPM	KRA 00053 11
	10x14 PP - FPM	KRA 00054 01



AMORTIGUADOR DE PULSACIONES

Amortiguador de pulsaciones con configuración de PVC, membrana de FPM y EPDM y conexión de gas de 3/8" con una presión máxima de 10 bar y un volumen de 0,05 l.

Material	Código
Membranas FPM	APL 00003 01
Membranas EPDM	APL 00003 02



CILINDRO DE CALIBRACIÓN

Cilindro de calibración graduado de plástico de 100 ml con derivación PP-PVC

Tubo	Código
4x6	SCG 00004 01
6x8	SCG 00004 02



SERIE ST-D

BOMBA DOSIFICADORA ACCIONADA POR MOTOR



SERIE ST-D

Información general

Las bombas de la serie "ST-D" han sido diseñadas y fabricadas para dosificar líquidos libres o con partículas sólidas en suspensión

La bomba consta de cuatro secciones básicas: accionamiento del motor, caja de engranajes, cabezal de la bomba y válvulas antirretorno.

De serie, un motor eléctrico suministra la potencia a la caja de cambios.

KIT DE INSTALACIÓN

Se suministra sin válvula de inyección ni filtro de pie

Material

- Carcasa: Carcasa de aluminio fundido a presión protegida con pintura epoxi/antiácida
- Cabezal de bomba: AISI, PP, PVC
- Diafragma: PTFE

CONFIGURACIONES DEL CABEZAL DE LA BOMBA

Versión	Cabezal	Conexiones	Membrana	Asientos de válvulas	Bolas	Asientos de bola
AA	SS316L	SS316L	PTFE/NBR	PVDF	SS316L	NBR
CA	PP	PVC	PTFE	PVC	Cerámica	FPM
BA	PVC	PVC	PTFE/NBR	PVC	Cerámica	FPM

Especificaciones técnicas

Modelo	Caudal l/h (US gal/h)		Cabezal de entrega bar (psi) AISI		Cabezal de entrega bar (psi) PP		Carreras/min		Longitud de carrera mm	Ø Diafragma mm	Potencia kW	Válvulas
	50 Hz	60 Hz	50 Hz	60 Hz	50 Hz	60 Hz	50 Hz	60 Hz				
AD0016	16 (4,23)	19 (5,07)	14 (203)	14 (203)	14 (203)	14 (203)	60	72	4	50	0,18	1/2" Gm
AD0033	33 (8,72)	40 (10,46)	14 (203)	12 (174)	14 (203)	12 (174)	120	144	4	50	0,18	1/2" Gm
AD0030	30 (7,92)	36 (9,51)	11 (160)	11 (160)	11 (160)	11 (160)	60	72	4	67	0,18	1/2" Gm
AD0060	60 (15,85)	72 (19,02)	11 (160)	10 (145)	11 (160)	10 (145)	120	144	4	67	0,18	1/2" Gm
AD0061	61 (16,12)	73 (19,34)	7 (102)	6,5 (94)	7 (102)	6,5 (94)	60	72	4	85	0,18	1/2" Gm
AD0123	123 (32,50)	148 (39,00)	6 (87)	5 (72)	6 (87)	5 (72)	120	144	4	85	0,18	1/2" Gm

Modelo	Caudal l/h (US gal/h)		Cabezal de entrega bar (psi) AISI		Cabezal de entrega bar (psi) PVC		Carreras/min		Longitud de carrera mm	Ø Diafragma mm	Potencia kW	Válvulas
	50 Hz	60 Hz	50 Hz	60 Hz	50 Hz	60 Hz	50 Hz	60 Hz				
AD0150	150 (39,62)	180 (47,55)	5 (73)	4 (58)	5 (73)	4 (58)	60	72	10	95	0,25	1" Gm
AD0300	300 (79,25)	360 (95,10)	5 (73)	4 (58)	5 (73)	4 (58)	120	144	10	95	0,25	1" Gm

ST-D

Bombas dosificadoras accionadas por motor de membrana

Las bombas dosificadoras de la serie ST-D, conocidas por su robustez y fiabilidad, se accionan mediante un motor eléctrico y la dosificación se controla a través de una membrana de PTFE.

CARACTERÍSTICAS

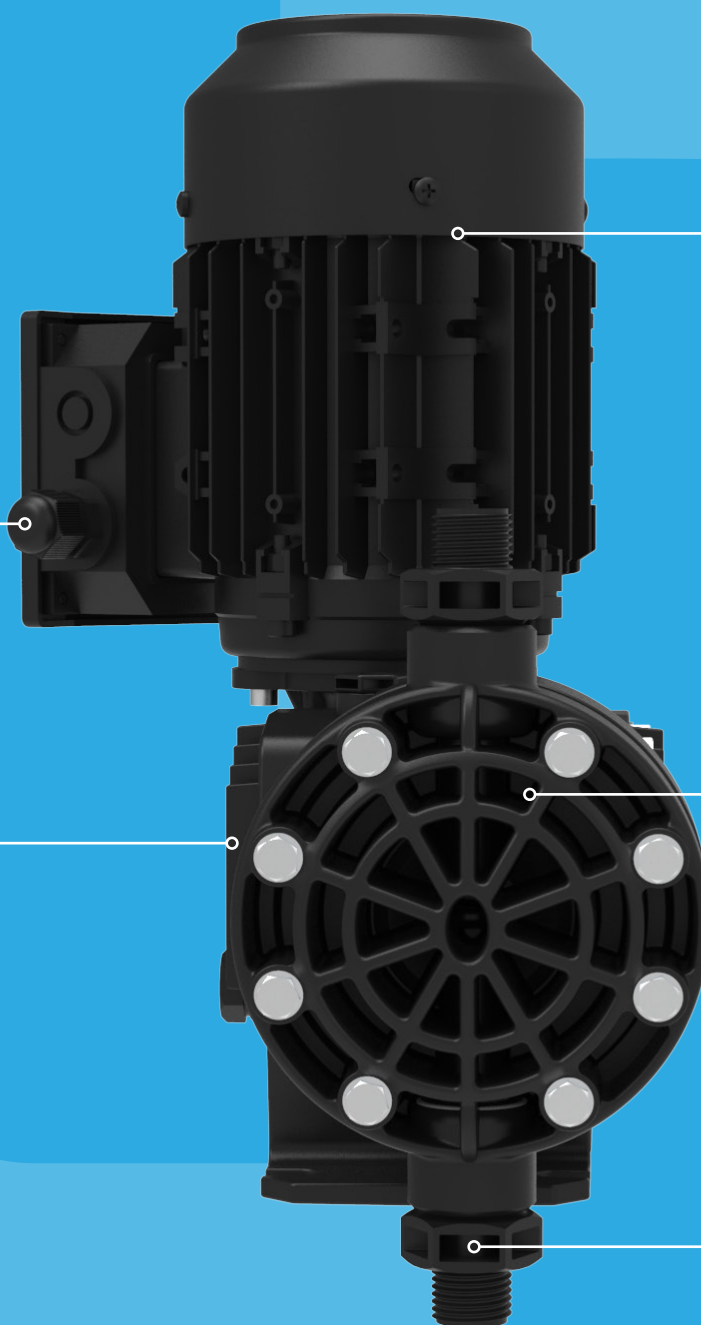
- Frecuencia: 60 - 120 carreras/min a 50 Hz; 72 - 144 carreras/min a 60 Hz
- Carcasa de aluminio fundido a presión protegida con pintura epoxi/antiácida
- Caudal máximo: 123 l/h a 50 Hz; 148 l/h a 60 Hz
- Fuente de alimentación estándar: 230-400 V Trifásico 50/60 Hz
- Presión máxima: 14 bar
- Motor: 0,18 kW
- Cabezal de bomba: PP, PVC, SS316 (bajo pedido PVDF)
- Válvulas: bolas de cerámica o SS316L
- Asientos de bolas FPM, EPDM o NBR
- Asientos de válvula de PVC o PVDF
- Membranas de PTFE
- Protección de entrada IP55
- Clase de aislamiento F



Modelos

Código	Caudal l/h	Cabezal de entrega		
		AISI	PVC	PP
AD0016AA00100	16 (4,23)	14 (203)		
AD0033AA00100	33 (8,72)	14 (203)		
AD0030AA00100	30 (7,92)	11 (160)		
AD0060AA00100	60 (15,85)	11 (160)		
AD0061AA00100	61 (16,12)	7 (102)		
AD0123AA00100	123 (32,50)	6 (87)		
AD150AA00A000	150 (39,62)	5 (72)		
AD300AA00A000	300 (79,26)	5 (72)		
AD150BA00A000	150 (39,62)		5 (72)	
AD300BA00A000	300 (79,26)		5 (72)	
AD0016CA00100	16 (4,23)			14 (203)
AD0033CA00100	33 (8,72)			14 (203)
AD0030CA00100	30 (7,92)			11 (160)
AD0060CA00100	60 (15,85)			11 (160)
AD0061CA00100	61 (16,12)			7 (102)
AD0123CA00100	123 (32,50)			6 (87)

CARACTERÍSTICAS Y MATERIALES



MOTOR
Trifásico

SUMINISTRO DE AGUA

230-400V 50-60Hz

CARCASA

Carcasa de aluminio fundido a presión protegida con pintura epoxi/antiácida

CABEZAL DE BOMBEO

AISI o PP o PVC

VÁLVULAS

Bolas de cerámica
juntas FDM o
Bolas SS316L
juntas NBR

SERIE ST-P

BOMBA DOSIFICADORA ACCIONADA POR MOTOR



SERIE ST-P

Información general

Las bombas de la serie "ST-P" se han diseñado y fabricado para dosificar líquidos sin partículas sólidas en suspensión.

La bomba consta de cuatro secciones básicas: accionamiento del motor, caja de engranajes, cabezal de la bomba y válvulas antirretorno. La acción de bombeo la realiza un pistón, que tiene un movimiento alternativo dentro de la cabeza de la bomba. Todas las piezas están en contacto directo con el líquido a dosificar. El efecto de estanqueidad se consigue mediante anillos de material adecuado al líquido que se manipula.

Material

- Carcasa: Carcasa de aluminio fundido a presión protegida con pintura epoxi/antiácida
- Cabezal de bomba: AISI, PVC

KIT DE INSTALACIÓN

Se suministra sin válvula de inyección ni filtro de pie

CONFIGURACIONES DEL CABEZAL DE LA BOMBA

Versión	Cabezal	Conexiones	Pistón	Juntas de pistón	Asientos de válvulas	Bolas	Asientos de bola
AA	SS316L	SS316L	SS316L	NBR	PVDF	SS316L	NBR
BA	PVC	PVC	Cerámica	FPM	PVC	Cerámica	FPM

Especificaciones técnicas

Modelo	Caudal l/h (US gal/h)		Cabezal de entrega bar (psi) AISI		Cabezal de entrega bar (psi) PVC		Carreras/min		Longitud de carrera	Ø Diafragma	Potencia	Válvulas
	50 Hz	60 Hz	50 Hz	60 Hz	50 Hz	60 Hz	50 Hz	60 Hz	mm	mm	kW	
AP0011	11 (2,91)	13 (3,49)	20 (290)	20 (290)	10 (145)	10 (145)	60	72	15	16	0,18	1/2" Gm
AP0022	22 (5,81)	-	20 (290)	-	10 (145)	-	120	-	15			
AP0039	39 (10,30)	47 (12,36)	13,5 (196)	11 (157)	10 (145)	10 (145)	60	72	15	30	0,18	1/2" Gm
AP0077	77 (20,34)	-	10 (145)	-	10 (145)	-	120	-	15			
AP0095	95 (25,10)	114 (30,12)	4.5 (65)	4 (58)	4.5 (65)	4 (58)	60	72	15	48	0,18	3/4" Gm
AP0190	190 (50,20)	-	3.5 (51)	-	3.5 (51)	-	120	-	15			
AP0112	112 (29,59)	134 (35,4)	6 (87)	6 (87)	6 (87)	6 (87)	60	72	17	48	0,25	1/2" Gm
AP0225	225 (59,5)	-	6 (87)	-	6 (87)	-	120	-	17			

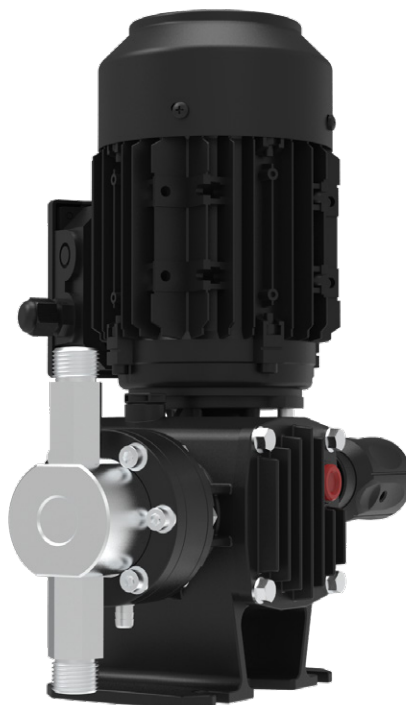
ST-P

Bombas accionadas por motor de pistón

Las bombas dosificadoras de la serie ST-P se accionan mediante un motor eléctrico con dosificación controlada por pistón. Estos robustos sistemas son conocidos por su fiabilidad en múltiples aplicaciones.

CARACTERÍSTICAS

- Frecuencia de trabajo: 60 - 120 carreras/min a 50 Hz; 72 - 144 carreras/min a 60 Hz
- Carcasa de aluminio fundido a presión protegida con pintura epoxi/antiácida
- Caudal máximo: 190 l/h a 50 Hz; 114 l/h a 60 Hz
- Fuente de alimentación estándar: 230-400 V, trifásico, 50/60 Hz
- Cabezal de bomba: PVC, SS316L (bajo pedido PVDF)
- Válvulas: bolas de cerámica o SS316L
- Asientos de bolas: FPM, EPDM o NBR
- Asientos de válvulas: PVC o PVDF
- Pistón: SS316 o cerámica
- Juntas de pistón: NBR, FPM o EPDM
- Presión máxima: 20 bar
- Motor: 0,18 kW
- Protección de entrada IP55
- Clase de aislamiento F



Modelos

Código	Caudal l/h	Cabezal de entrega	
		AISI	PVC
AP0011AA00100	11 (2,91)	20 (290)	
AP0022AA00100	22 (5,81)	20 (290)	
AP0039AA00100	39 (10,30)	13,5 (196)	
AP0077AA00100	77 (20,34)	10 (145)	
AP0095AA00100	95 (25,10)	4.5 (65)	
AP0190AA00100	190 (50,20)	3.5 (51)	
AP112AA00A000	112 (29,59)	6 (87)	
AP225AA00A000	225 (59,50)	6 (87)	
AP0011BA00100	11 (2,91)		10 (145)
AP0022BA00100	22 (5,81)		10 (145)
AP0039BA00100	39 (10,30)		10 (145)
AP0077BA00100	77 (20,34)		10 (145)
AP0095BA00100	95 (25,10)		4.5 (65)
AP0190BA00100	190 (50,20)		3.5 (51)
AP112BA00A000	112 (29,59)		6 (87)
AP225BA00A000	225 (59,50)		6 (87)

CARACTERÍSTICAS Y MATERIALES

SUMINISTRO DE AGUA

230-400V 50-60Hz

MOTOR

Trifásico

CARCASA

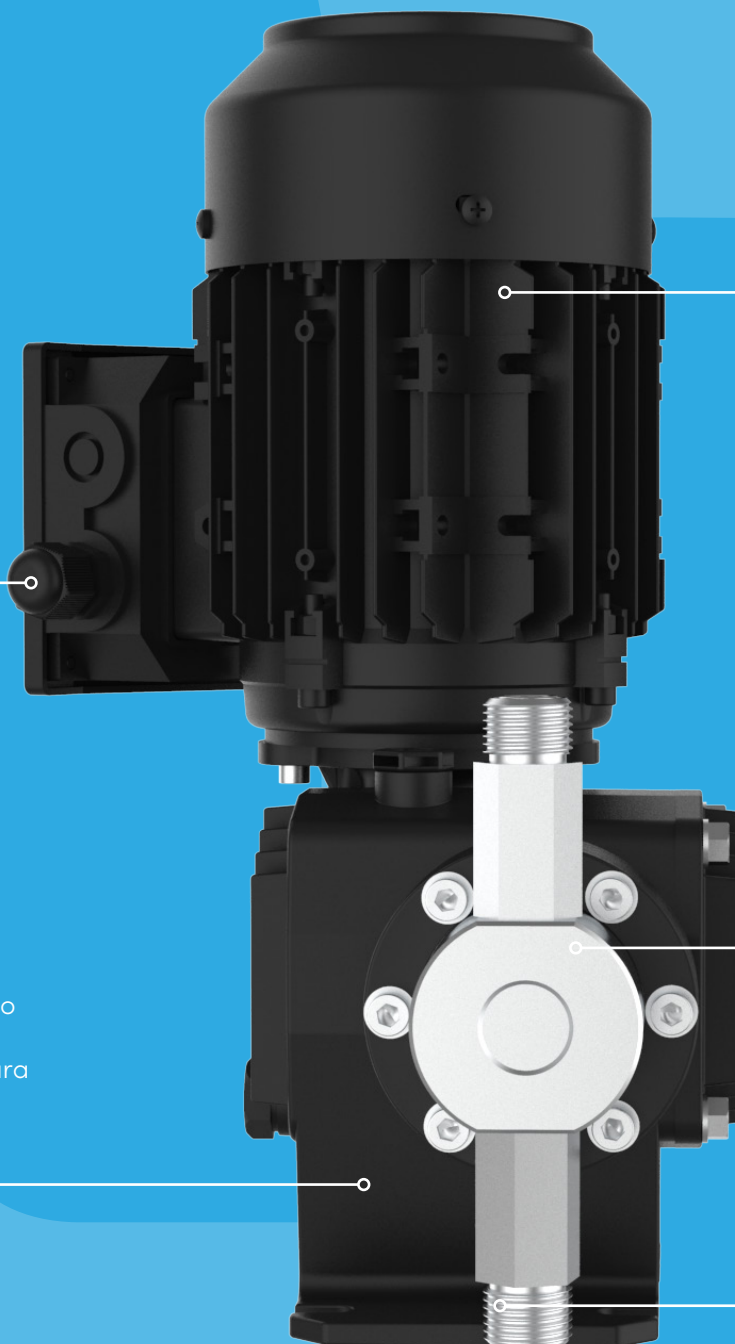
Carcasa de aluminio fundido a presión protegida con pintura epoxi/antiácida

CABEZAL DE BOMBEO

AISI o PVC

VÁLVULAS

Bolas de cerámica
juntas FDM o
Bolas SS316L
juntas NBR



SERIE D

BOMBA DOSIFICADORA ACCIONADA POR MOTOR



SERIE D

Información general

Las bombas de la serie "D" han sido diseñadas y fabricadas para dosificar líquidos libres o con partículas sólidas en suspensión.

La bomba consta de cuatro secciones básicas: accionamiento del motor, caja de engranajes, cabezal de la bomba y válvulas antirretorno.

La acción de bombeo la realiza un diafragma, que tiene un movimiento alternativo dentro del cabezal de la bomba. Todas las piezas están en contacto directo con el líquido dosificado. El efecto de estanqueidad se consigue mediante anillos de material adecuado al líquido que se manipula.

Material

- Carcasa: Carcasa de aluminio fundido a presión protegida con pintura epoxi/antiácida
- Cabezal de bomba: AISI, PVC
- Diafragma: PTFE

KIT DE INSTALACIÓN

Se suministra sin válvula de inyección ni filtro de pie

CONFIGURACIONES DEL CABEZAL DE LA BOMBA

Versión	Cabezal	Conexiones	Diafragma	Asientos de válvulas	Bolas	Asientos de bola
AA	SS316L	SS316L	NBR/PTFE	PVDF	SS316L	NBR
BA	PVC	PVC	NBR/PTFE	PVC	Cerámica	FPM

Especificaciones técnicas

Modelo	Caudal l/h (US gal/h)		Cabezal de entrega bar (psi) AISI		Cabezal de entrega bar (psi) PVC		Carreras/min		Longitud de carrera mm	Ø Diafragma mm	Potencia kW	Válvulas
	50 Hz	60 Hz	50 Hz	60 Hz	50 Hz	60 Hz	50 Hz	60 Hz				
BD0079	79 (20,87)	95 (25,05)	12 (174)	11 (160)	10 (145)	10 (145)	60	72	10			
BD0135	135 (35,67)	162 (42,80)	10 (145)	8 (116)	10 (145)	8 (116)	103	122	10	75	0,25	3/4" Gm
BD0158	158 (41,74)	-	8 (116)	-	8 (116)	-	120	-	10			
BD0150	150 (39,63)	180 (47,56)	7,5 (109)	6 (87)	7,5 (109)	6 (87)	60	72	10			
BD0257	257 (67,90)	308 (81,48)	6 (87)	5 (73)	6 (87)	5 (73)	103	122	10	95	0,25	1" Gm
BD0300	300 (79,26)	-	5 (73)	-	5 (73)	-	120	-	10			
BD0278	278 (73,45)	334 (88,14)	3,5 (51)	3 (44)	3,5 (51)	3 (44)	60	72	10			
BD0478	478 (126,3)	574 (151,6)	2,5 (36)	2 (29)	2,5 (36)	2 (29)	103	122	10	115	0,25	1" Gm
BD0535	535 (141,4)	-	2 (29)	-	2 (29)	-	120	-	10			
BD0278	278 (73,45)	334 (88,14)	4 (58)	3,5 (51)	4 (58)	3,5 (51)	60	72	10			
BD0478	478 (126,3)	574 (151,6)	3 (43)	2,5 (36)	3 (43)	2,5 (36)	103	122	10	115	0,37	1" Gm
BD0535	535 (141,4)	-	2,5 (36)	-	2,5 (36)	-	120	-	10			

D

Bombas dosificadoras de membrana accionadas por motor

Las bombas dosificadoras con motor eléctrico de la serie D utilizan una membrana de NBR/PTFE (material en contacto con el líquido) para realizar la dosificación, mientras que sus características clave de diseño robusto y fiabilidad hacen que sean la elección de los operadores más exigentes en múltiples sectores.

CARACTERÍSTICAS

- Válvulas: una bola con cabezal de bomba de SS316L; doble bola con cabezal de bomba de PVC
- Frecuencia: 60, 103 y 120 carreras/min a 50 Hz; 72 y 122 carreras/min a 60 Hz
- Diafragma en NBR/PTFE - Material PTFE en contacto con el producto químico
- Carcasa de aluminio fundido a presión protegida con pintura epoxi/antiácida
- Caudal máximo: 535 l/h a 50 Hz; 574 l/h a 60 Hz
- Fuente de alimentación estándar: 230-400 V, trifásico, 50 Hz
- Motor: 0,25 o 0,37 kW
- Cabezal de bomba: PVC, SS316L (bajo pedido PVDF)
- Presión máxima: 12 bar



- Bolas: cerámica o SS316L
- Asientos de bolas FPM, EPDM o NBR
- Asientos de las válvulas en PVC o PVDF

Modelos

Código	Caudal l/h	Cabezal de entrega	
		AISI	PVC
BD0079AA00000	79 (20,87)	12 (174)	
BD0135AA00000	135 (35,67)	10 (145)	
BD0158AA00000	158 (41,74)	8 (116)	
BD0150AA00000	150 (39,63)	7,5 (109)	
BD0257AA00000	257 (67,90)	6 (87)	
BD0300AA00000	300 (79,26)	5 (73)	
BD0278AA00000	278 (73,45)	3,5 (51)	
BD0478AA00000	478 (126,3)	2,5 (36)	
BD0535AA00000	535 (141,4)	2 (29)	
BD0278AA00600	278 (73,45)	4 (58)	
BD0478AA00600	478 (126,3)	3 (43)	
BD0535AA00600	535 (141,4)	2,5 (36)	
BD0079BA00000	79 (20,87)		10 (145)
BD0135BA00000	135 (35,67)		10 (145)
BD0158BA00000	158 (41,74)		8 (116)
BD0150BA00000	150 (39,63)		7,5 (109)
BD0257BA00000	257 (67,90)		6 (87)
BD0300BA00000	300 (79,26)		5 (73)
BD0278BA00000	278 (73,45)		3,5 (51)
BD0478BA00000	478 (126,3)		2,5 (36)
BD0535BA00000	535 (141,4)		2 (29)
BD0278BA00600	278 (73,45)		4 (58)
BD0478BA00600	478 (126,3)		3 (43)
BD0535BA00600	535 (141,4)		2,5 (36)

CARACTERÍSTICAS Y MATERIALES

SUMINISTRO DE AGUA

230-400V 50-60Hz

MOTOR

Trifásico

CABEZAL DE BOMBEO

AISI o PVC

CARCASA

Carcasa de aluminio fundido a presión protegida con pintura epoxi/antiácida

VÁLVULAS

Bolas de cerámica
juntas FDM o
Bolas SS316L
juntas NBR



SERIE P

BOMBA DOSIFICADORA ACCIONADA POR MOTOR



SERIE P

Información general

Las bombas de la serie "P" se han diseñado y fabricado para dosificar líquidos sin partículas sólidas en suspensión.

La bomba consta de cuatro secciones básicas: accionamiento del motor, caja de engranajes, cabezal de la bomba y válvulas antirretorno.

La acción de bombeo la realiza un pistón, que tiene un movimiento alternativo dentro de la cabeza de la bomba. Todas las piezas están en contacto directo con el líquido dosificado. El efecto de estanqueidad se consigue mediante anillos de material adecuado al líquido que se manipula.

Material

- Carcasa: Carcasa de aluminio fundido a presión protegida con pintura epoxi/antiácida
- Cabezal de bomba: AISI, PVC

CONFIGURACIONES DEL CABEZAL DE LA BOMBA

Versión	Cabezal	Conexiones	Pistón	Juntas de pistón	Asientos de válvulas	Bolas	Asientos de bola
AA	SS316L	SS316L	SS316L	NBR	PVDF	SS316L	PVDF
BA	PVC	PVC	Cerámica	FPM	PVC	Cerámica	PVC

Especificaciones técnicas

Modelo	Caudal l/h (US al/h)		Cabezal de entrega bar (psi) AISI		Cabezal de entrega bar (psi) PVC		Carreras/min		Longitud de carrera mm	Ø Pistón mm	Potencia kW	Válvulas
	50 Hz	60 Hz	50 Hz	60 Hz	50 Hz	60 Hz	50 Hz	60 Hz				
BP0014	14 (3,69)	17 (4,49)	25 (360)	25 (360)	-	-	60	72	20			
BP0024	24 (6,34)	29 (7,66)	25 (360)	25 (360)	-	-	103	122	20	16	0,25	1/2" Gm
BP0029	29 (7,66)	-	25 (360)	-	-	-	120	-	20			
BP0052	52 (13,74)	63 (16,64)	20 (290)	20 (290)	10 (145)	10 (145)	60	72	20			
BP0088	88 (23,25)	106 (28,00)	20 (290)	18 (261)	10 (145)	10 (145)	103	122	20	30	0,25	1/2" Gm
BP0103	103 (27,21)	-	18 (261)	-	10 (145)	-	120	-	20			
BP0128	128 (33,81)	153 (40,42)	12 (174)	9,5 (138)	10 (145)	9,5 (138)	60	72	20			
BP0220	220 (58,12)	260 (68,68)	9 (131)	7,5 (109)	9 (131)	7,5 (109)	103	122	20	48	0,25	3/4" Gm
BP0256	256 (67,63)	-	7,5 (109)	-	7,5 (109)	-	120	-	20			
BP0251	251 (66,31)	302 (79,78)	6 (87)	5 (72)	6 (87)	5 (72)	60	72	20			
BP0431	431 (113,86)	512 (135,26)	4,5 (65)	3,5 (51)	4,5 (65)	3,5 (51)	103	122	20	67	0,25	1" Gm
BP0503	503 (132,88)	-	3,5 (51)	-	3,5 (51)	-	120	-	20			
BP0128	128 (33,81)	153 (40,42)	18 (262)	14,5 (210)	10 (145)	10 (145)	60	72	20			
BP0220	220 (58,12)	260 (68,68)	16 (232)	13 (189)	10 (145)	10 (145)	103	122	20	48	0,37	3/4" Gm
BP0256	256 (67,63)	-	13 (189)	-	10 (145)	-	120	-	20			
BP0251	251 (66,31)	302 (79,78)	9 (131)	7,5 (109)	9 (131)	7,5 (109)	60	72	20			
BP0431	431 (113,86)	512 (135,26)	7 (102)	5,5 (80)	7 (102)	5,5 (80)	103	122	20	67	0,37	1" Gm
BP0503	503 (132,88)	-	6 (87)	-	6 (87)	-	120	-	20			
BP0251	251 (66,30)	302 (79,78)	11 (160)	9,5 (138)	10 (145)	9,5 (138)	60	72	20			
BP0431	431 (113,86)	512 (135,26)	9 (131)	8 (116)	9 (131)	8 (116)	103	122	20	67	0,55	1" Gm
BP0503	503 (132,9)	-	8 (131)	-	8 (131)	-	120	-	20			
BP0513	513 (135,52)	614 (162,20)	5,5 (80)	4,5 (65)	5,5 (80)	4,5 (65)	60	72	20			
BP0838	838 (221,38)	1004 (265,2)	4 (58)	3 (44)	4 (58)	3 (44)	103	122	20	95	0,55	1½" Gm
BP1027	1027(271,3)	-	3 (44)	-	3 (44)	-	120	-	20			
BP0251	251 (66,30)	302 (79,78)	19 (276)	17,5 (254)	10 (145)	10 (145)	60	72	20			
BP0431	431 (113,86)	512 (135,26)	16,5 (239)	14,5 (210)	10 (145)	10 (145)	103	122	20	67	0,75	1" Gm
BP0503	503 (132,9)	-	14,5 (210)	-	10 (145)	-	120	-	20			
BP0513	513 (135,52)	614 (162,20)	12 (174)	10 (145)	10 (145)	10 (145)	60	72	20			
BP0838	838 (221,38)	1004 (265,2)	8 (116)	6,5 (94)	8 (131)	6,5 (94)	103	122	20	95	0,75	1½" Gm
BP1027	1027(271,3)	-	6,5 (94)	-	6,5 (94)	-	120	-	20			

P Bombas accionadas por motor de pistón

Las bombas dosificadoras accionadas por motor eléctrico de la serie P ofrecen una dosificación de productos químicos controlada por pistón y son conocidas por su durabilidad y fiabilidad superiores en una gran variedad de aplicaciones.

CARACTERÍSTICAS

- Válvulas: Cabeza de bomba de PVC; válvulas de doble bola, excepto para pistón $\Phi 95$ con bola simple; SS316L; bola simple, excepto para pistón $\Phi 16$ y $\Phi 30$ con bolas dobles.
- Frecuencia: 60, 103 y 120 carreras/min a 50 Hz; 72 y 122 carreras/min a 60 Hz
- Carcasa de aluminio fundido a presión protegida con pintura epoxi/antiácida
- Caudal máximo: 1,027 l/h a 50Hz; 1,004 l/h a 60Hz
- Presión máxima: 25 bar
- Fuente de alimentación estándar: 230-400 V; trifásica; 50 Hz
- Motor: 0,25, 0,37, 0,55 o 0,75 kW
- Cabezal de bomba: PVC, SS316L (bajo pedido PVDF)
- Bolas: cerámica o SS316L
- Asientos de bolas: FPM, EPDM o NBR
- Asientos de válvulas: PVC o PVDF
- Pistón de SS316 o cerámica
- Juntas de pistón: NBR, FPM o EPDM



- Protección de entrada IP55

Modelos

Código	Caudal	Cabezal de entrega AISI
	l/h	bar
BP0014AA00000	14 (3,69)	25 (360)
BP0024AA00000	24 (6,34)	25 (360)
BP0029AA00000	29 (7,66)	25 (360)
BP0052AA00000	52 (13,74)	20 (290)
BP0088AA00000	88 (23,25)	20 (290)
BP0103AA00000	103 (27,21)	18 (261)
BP0128AA00000	128 (33,81)	12 (174)
BP0220AA00000	220 (58,12)	9 (131)
BP0256AA00000	256 (67,63)	7,5 (109)
BP0251AA00000	251 (66,31)	6 (87)
BP0431AA00000	431 (113,86)	4,5 (65)
BP0503AA00000	503 (132,88)	3,5 (51)
BP0128AA00600	128 (33,81)	18 (262)
BP0220AA00600	220 (58,12)	16 (232)
BP0256AA00600	256 (67,63)	13 (189)
BP0251AA00600	251 (66,31)	9 (131)
BP0431AA00600	431 (113,86)	7 (102)
BP0503AA00600	503 (132,88)	6 (87)
BP0251AA00700	251 (66,30)	11 (160)
BP0431AA00700	431(113,86)	9 (131)
BP0503AA00700	503 (132,9)	8 (131)
BP0513AA00700	251 (66,30)	5,5 (80)
BP0838AA00700	838(221,38)	4 (58)
BP1027AA00700	1027(271,3)	3 (44)
BP0251AA00900	251 (66,30)	19 (276)
BP0431AA00900	431(113,86)	16,5 (239)
BP0503AA00900	503 (132,9)	14,5 (210)
BP0513AA00900	513 (135,52)	12 (174)
BP0838AA00900	838(221,38)	8 (116)
BP1027AA00900	1027(271,3)	6,5 (94)

Modelos

Código	Caudal	Cabezal de entrega PVC
	l/h	bar
-	-	-
-	-	-
-	-	-
BP0052BA00000	52 (13,74)	10 (145)
BP0088BA00000	88 (23,25)	10 (145)
BP0103BA00000	103 (27,21)	10 (145)
BP0128BA00000	128 (33,81)	10 (145)
BP0220BA00000	220 (58,12)	9 (131)
BP0256BA00000	256 (67,63)	7,5 (109)
BP0251BA00000	251 (66,31)	6 (87)
BP0431BA00000	431 (113,86)	4,5 (65)
BP0503BA00000	503 (132,88)	3,5 (51)
BP0128BA00600	128 (33,81)	10 (145)
BP0220BA00600	220 (58,12)	10 (145)
BP0256BA00600	256 (67,63)	10 (145)
BP0251BA00600	251 (66,31)	9 (131)
BP0431BA00600	431 (113,86)	7 (102)
BP0503BA00600	503 (132,88)	6 (87)
BP0251BA00700	251 (66,30)	10 (145)
BP0431BA00700	431(113,86)	9 (131)
BP0503BA00700	503 (132,9)	8 (131)
BP0513BA00700	251 (66,30)	5,5 (80)
BP0838BA00700	838(221,38)	4 (58)
BP1027BA00700	1027(271,3)	3 (44)
BP0251BA00900	251 (66,30)	10 (145)
BP0431BA00900	431(113,86)	10 (145)
BP0503BA00900	503 (132,9)	10 (145)
BP0513BA00900	513 (135,52)	10 (145)
BP0838BA00900	838(221,38)	8 (131)
BP1027BA00900	1027(271,3)	6,5 (94)

CARACTERÍSTICAS Y MATERIALES

SUMINISTRO DE AGUA

230-400V 50-60Hz

MOTOR

Trifásico

CARCASA

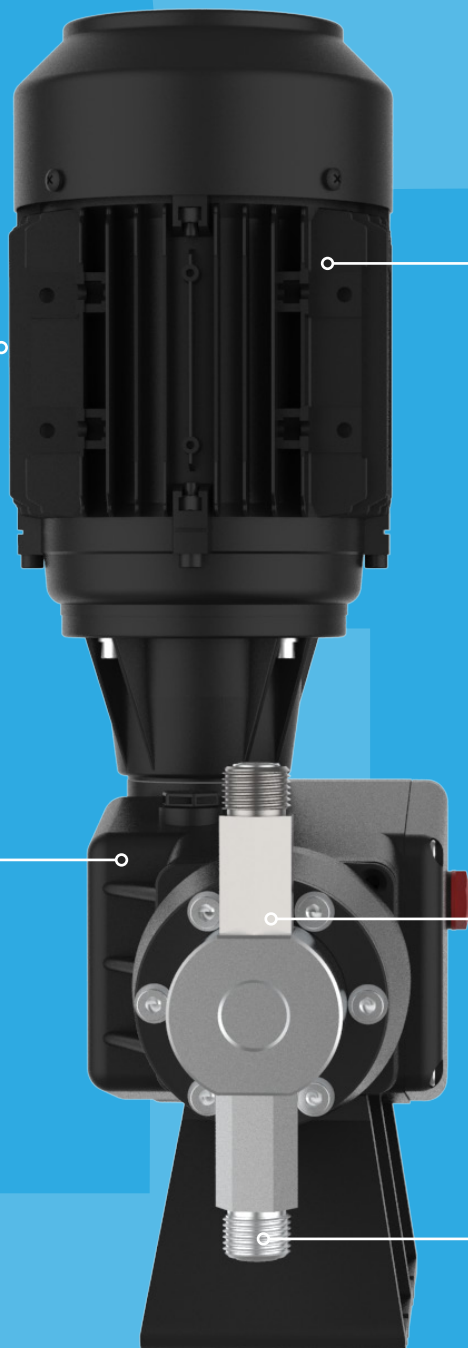
Carcasa de aluminio fundido a presión protegida con pintura epoxi/antiácida

CABEZAL DE BOMBEO

AISI o PVC

VÁLVULAS

Bolas de cerámica
juntas FDM o
Bolas SS316L
juntas NBR

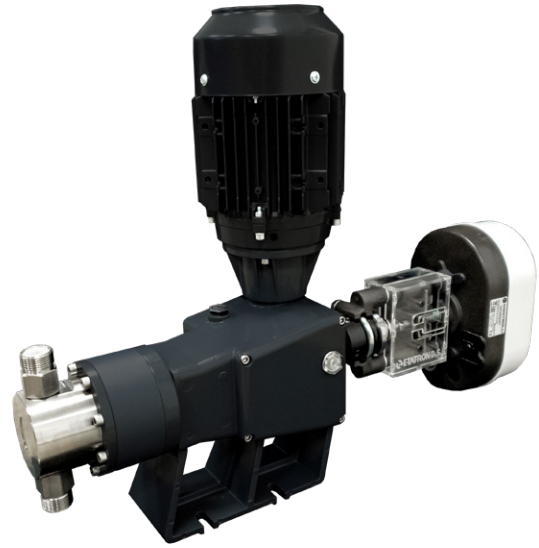
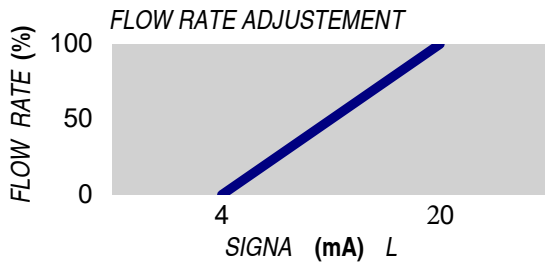


MÁS INFORMACIÓN

Control automático de caudal de 4 - 20 mA o 0 - 10 VCC

Notas: El diagrama de caudal de las bombas dosificadoras motorizadas previstas para este actuador suele ser el que se muestra en la Fig. 1. Si la señal de control fuera 0 - 10Vdc, el diagrama es muy similar.

En este diagrama sólo se muestra la lógica de funcionamiento, por lo que los usuarios deben considerar una tolerancia de $\pm 5\%$ en los valores absolutos. La unidad requiere una fuente de alimentación de 24 Vcc y 24 Vca.



BOMBAS SUMINISTRADAS SIN MOTOR:

- 0,18 kW
- 0,25 kW
- 0,37 kW
- 0,55 kW
- 0,75 kW

BOMBAS SUMINISTRADAS CON CONEXIÓN NPT:

- Previa solicitud

BOMBAS SUMINISTRADAS CON CONEXIÓN NPT:

- Conexión 3/4" (PDM ST-P y P en AISI)

Especificaciones

Cabezal de bomba de pistón	∅ Pistón mm	Configuración
Bomba mecánica de pistón AISI cabeza de bomba - Pistón AISI 316L	16	
	30	
	48	AP (FPM) AI (EPDM)
	67	
	95	
Bomba de pistón mecánica serie "P" Cabeza de bomba AISI - Pistón AISI 316L - PTFE - FPM	16	
	30	
	48	AT
	67	
	95	
Bomba de pistón mecánica serie "ST-P" Cabeza de bomba de PVC - Pistón de AISI 316L	16	
	30	BP
	48	
	30	
Bomba de pistón mecánica de la serie "P" Cabeza de bomba de PVC - Pistón de AISI 316L	48	BP
	67	
	95	
	30	

Requisitos de motor fuera de norma

Configuración de motor monofásico 50 Hz	0,18 kW - 0,25 kW - 0,37 kW
Protección antideflagrante 0,18 - 0,75 kW trifásico EEX-D zona 1(GAS)*	0,18 kW - 0,25 kW - 0,37 kW 0,55 kW - 0,75 kW
Protección antideflagrante 0,18 1 fase EEX-D zona 1(GAS)	0,18 kW - 0,25 kW
Protección antideflagrante trifásica EEX-D zona 1(GAS) para aplicación de inversor	0,18 kW - 0,25 kW - 0,37 kW 0,55 kW - 0,75 kW
Tropicalización	
Bomba con motor trifásico autoventilado para aplicación inverter 0,18 ÷ 0,75 kW. Disponible para motor monofásico autoventilado 230V - 50 Hz	0,18 kW - 0,25 kW - 0,37 kW 0,55 kW - 0,75 kW
Bomba con motor UL/CSA trifásico (230/400V 50Hz 240/415V 50Hz 280/480V 60Hz) 0,18÷ 0,75 kW	
Bomba con motor UL/CSA monofásico 110V 0,18 ÷ 0,75 kW	
Bomba con motor UL/CSA trifásico 575V o monofásico 220V 60Hz 0,18 ÷ 0,75 kW	

*A petición: precios protección antideflagrante, zona 21 (POLVO)

INVERTER

Control electrónico de la frecuencia del motor.

- Flujo constante con frecuencia y cantidad de dosificación ajustables.
- Dosificación programada.
- Dosificación proporcional a una señal digital (contador de impulsos).
- Dosificación proporcional a una señal analógica (4-20 mA o 0-10 V).
- Entrada para sonda de nivel.
- Entrada para sensor de caudal.
- Dosificación por lotes para control remoto.
- Salida de relé para alarma remota.
- Contraseña genérica y contraseña de usuario.



ACCESORIOS

AMORTIGUADORES DE PULSACIONES

Cuerpo de acero inoxidable, membrana de NBR		Código
0,12 litros	1/2"	1POL 005
0,35 litros	1/2"	APL 00004 01
0,70 litros	3/4"	APL 00012 01
1,5 litros	1"	APL 00013 01
3 litros	1"	APL 00014 01
Cuerpo de PVC, membrana de FPM		Código
0,12 litros	1/2"	1POL 001
0,35 litros	1/2"	1POL 007
0,70 litros	1/2"	1POL 003
1,5 litros	3/4"	1POL 010
3 litros	3/4"	1POL 011



VÁLVULAS DE ALIVIO DE AIRE O DE CONTRAPRESIÓN

Caudal máximo	Conexiones	Configuración	Código
250 l/h	3/8" Gf	PVC - EPDM / PTFE	AVA 00101 01
230 l/h	1/2" Gf	AISI 316L	1166 064
500 l/h	1/2" Gf	PVC - FPM / PTFE	AVA 00101 03
1.050 l/h	1/2" Gf	PVC - EPDM / PTFE	AVA 00102 01
420 l/h	3/4" Gf	AISI 316L	1166 066
420 l/h	3/4" Gf	PVC	1166 067
1.050 l/h	1" Gf	AISI 316L	1166 068
1.050 l/h	1" Gf	PVC	1166 069



VÁLVULAS DE PIE

Caudal máximo	Conexiones	Configuración Descripción*	Código
125 l/h	3/8"-1/2" Gm	PP - FPM con filtro	SFT 00300 02
125 l/h	1/2" Gm	AISI 316L - EPDM sin filtro	SVA 10001 02
125 l/h	1/2" Gf	PVC - FPM con filtro	AVA 10001 01
260 l/h	3/4" Gm	AISI 316L - EPDM sin filtro	SVA 10002 02
260 l/h	3/4" Gf	PVC - FPM con filtro	AVA 10002 01
510 l/h	1" Gm	AISI 316L - EPDM sin filtro	SVA 10003 02
510 l/h	1" Gf	PVC - FPM con filtro	AVA 10003 01
1.050 l/h	1 1/2" Gm	AISI 316L - EPDM sin filtro	SVA 10004 02
1.050 l/h	1 1/2" Gf	PVC - FPM con filtro	AVA 10004 01



*Versión del filtro incluida a petición.

VÁLVULAS DE SEGURIDAD

Caudal máximo - presión máxima	Conexiones	Configuración	Código
0,4 m3 - 12 bar	1/2" Gf	PVC	AVA 00501 01
0,4 m3 - 100 bar	1/2" Gf	AISI 316L	AVA 00501 02
1,2 m3 - 9 bar	1" Gf	PVC	AVA 00502 01
1,2 m3 - 60 bar	1" Gf	AISI 316L	AVA 00502 02
3,6 m3 - 6 bar	1 1/2" Gf	PVC	AVA 00503 01
3,6 m3 - 60 bar	1 1/2" Gf	AISI 316L	AVA 00503 02

*La presión de ajuste debe indicarse en el pedido.



ACEITE DEL REDUCTOR

Descripción	Código
Aceite SAE W 85/140 1Lt	1ACS 015



VÁLVULAS DE INYECCIÓN

Caudal máximo	Conexiones	Configuración	Código
125 l/h	3/8"-1/2" Gm	PP - FPM	SVA 00300 02
103 l/h	1/2" Gm	PVC - FPM	SVA 00015 04
103 l/h	1/2" Gm	AISI 316L - FPM	SVA 00015 01
256 l/h	3/4" Gm	PVC - FPM	SVA 00016 04
256 l/h	3/4" Gm	AISI 316L - FPM	SVA 00016 01
400 l/h	3/4" Gm	PVC	1166 036
400 l/h	3/4" Gm	AISI 316L	1166 035
1000 l/h	1" Gm	PVC	1166 117
256 l/h	1/2" Gm/Gf	AISI 316L - EPDM	*AVA 00200 02
504 l/h	3/4" Gm/Gf	AISI 316L - EPDM	*AVA 00201 02
1027 l/h	1" Gm/Gf	AISI 316L - EPDM	*AVA 00202 02



* Válvula de inyección de muelle AISI 316

KIT

Kit de instalación para bombas con conexión de válvula GM de 1/2"	Para bombas de motor	Código
Compuesto por: 8 m de tubo de PE 10x14, 2 m de tubo de cristal de PVC 10x14, 2 racores con tuercas para tubo, 2 racores de PVC F/F 1/2", n°1 válvula de pie PP-FPM, 1 válvula de inyección PP-FPM y aceite para caja de cambios. Máximo 5 bar.	AISI-FPM PP/PVC-FPM	SCO 00001 01 SCO 00001 03
Kit adaptador bomba 1/2" GM con conexión de válvula 3/4" GM, máx. 190 l/h		
Compuesto por: 2 reductores 3/4" GF - 1/2" GM PVC (compatible con SCO0000101).		KCO 00001 01
Kit de instalación para bombas con GM de 3/4" conexión de válvula		
Compuesto de: 4 adaptador de manguera con tuerca de lengüeta para tubo flexible, 1 válvula de pie PVC-FPM, 1 válvula de inyección PVC-FPM y aceite para caja de cambios. Máximo 5 bar*.		SCO 00014 01
Kit de instalación para bombas con conexión de válvula GM de 1"		
Compuesto de: 4 adaptador de manguera con tuerca de lengüeta para tubo flexible, 1 válvula de pie PVC-FPM, 1 válvula de inyección PVC-FPM y aceite para caja de cambios. Máximo 5 bar*.		SCO 00015 01



*con abrazaderas no incluidas

SERIE MYPOL

BOMBA DOSIFICADORA PERISTÁLTICA



SERIE MYPPOOL

Información general

MyPool es un equipo de fácil manejo, compuesto por una bomba peristáltica y un controlador electrónico capaz de medir y regular los valores químico-físicos de una piscina, como los valores de pH y ORP (mV). La bomba funciona en modo proporcional.

Materiales

- Carcasa: PP reforzado, resistente a los productos químicos
- Portarrollos: POM
- Manguera completa: Santoprene®

ACCESORIOS PARA EL TRATAMIENTO DEL AGUA:

Bomba peristáltica FPM

Accesorios para bombas peristálticas de tratamiento de agua FPM:

Tubo de polietileno de 2 m (4x6 mm), tubo de cristal de PP de 2 m (4x6 mm), válvula de inyección de PVC-FPM de 3/8" y filtro de pie de PP sin válvula de retención.

Descripción	Código
Kit FPM	SCO 00007 01



KIT RX

Accesorios para bombas Rx MyPool: Electrodo de cuerpo de plástico Rx con cable de 5 m; solución tampón Rx 650 mV en recipiente de 55 ml; interruptor de nivel flotante completo con soporte de plástico; portaelectrodos de PP en línea de 1/2"; soporte de sujeción GF-DN50 de 1/2" para portaelectrodos (2 uds.); racor de reducción de PVC M/F de 1/2"-3/8"; y tuerca para tubo de PP (2 uds.).

Descripción	Código
Kit Rx MyPool	SCO 00030 02



KIT PH

Accesorios de la bomba pH MyPool: electrodo de pH de cuerpo de plástico con cable de 5 m; soluciones tampón de pH7 y pH9 en recipientes de 55 ml; interruptor de nivel flotante completo con soporte de plástico; portaelectrodos de PP en línea de 1/2"; soporte de sujeción GF-DN50 de 1/2" para portaelectrodos (2 uds.); racor de reducción de PVC M/F de 1/2"-3/8"; y tuerca para tubo de PP (2 uds.).

Descripción	Código
Kit pH MyPool	SCO 00030 01



Especificaciones técnicas

Versión	Caudal	Presión
	l/h (US gal/h)	bar (psi)
0101	1.5 (0.40)	1.5 (21)
0301	3 (0.79)	1.5 (21)
0202	2 (0.53)	2 (29)
0303	3 (0.79)	3 (43)

MYPOOL

Bomba peristáltica con controlador de pH o Rx incorporado

Las bombas dosificadoras peristálticas de la serie MyPool son la solución perfecta para piscinas domésticas, spas y centros de bienestar. Estas bombas funcionan con la succión-compresión creada por los rotores en un tubo de Santoprene®.

CARACTERÍSTICAS

- Medición de pH o Rx
- Modo de activación ON/OFF o proporcional al valor medido
- Modo de dosificación proporcional
- Caudal: hasta 3 l/h
- Presión: hasta 3 bares
- Rango de medición del pH: 3 - 11 pH
- Rango de medición RX: de +100 a +999 mV
- Fuente de alimentación: 230 V 50-60 Hz
- Consumo máximo de energía: 15W
- Selección del punto de consigna
- Tipo de intervención (directa o inversa)
- Histéresis
- Retardo de activación de la bomba
- Alarma de sobredosificación
- Salida de relé para señalización del estado de alarma
- Interruptor de nivel de entrada
- Pantalla: azul/blanca, 16 dígitos



Modelos

MyPool pH	MyPool Rx	MyPool NO KIT	Versión
CXB 400 03 01	CXB 400 03 02	CXB 400 03 Z6	0101
CXB 400 04 01	CXB 400 04 02	CXB 400 04 Z6	0301
CXB 400 05 01	CXB 400 05 02	CXB 400 05 Z6	0202
CXB 400 06 01	CXB 400 06 02	CXB 400 06 Z6	0303

CARACTERÍSTICAS Y MATERIALES

SERIGRAFÍA

Poliéster resistente a los productos químicos

PANTALLA

Digital retroiluminado azul/blanco 16 dígitos

CARCASA

Polipropileno resistente a los productos químicos

PORTARRODILLOS

POM

CUBIERTA

Tapa de la caja de bornes

MANGUERA COMPLETA

Santoprene®

SUMINISTRO DE AGUA

230 V 50-60 Hz
Consumo máximo de energía: 15W

PRENSAESTOPAS

Servicio



SERIE PK-POOL

BOMBA DOSIFICADORA PERISTÁLTICA



SERIE PK-POOL

Información general

PK-Pool es un equipo de fácil manejo, compuesto por una bomba peristáltica y un controlador electrónico capaz de medir y regular los valores químico-físicos de una piscina, como los valores de pH y ORP (mV).

Materiales

- Carcasa: PP reforzado, resistente a los productos químicos
- Portarrollos: POM
- Manguera completa: Santoprene®

KIT DE INSTALACIÓN

Kit de tratamiento del agua

Accesorios para el tratamiento del agua con bomba peristáltica FPM: Tubo de polietileno de 2 m (4x6 mm), tubo de cristal de PP de 2 m (4x6 mm), válvula de inyección de PVC-FPM de 3/8" y filtro de pie de PP sin válvula de retención.

Descripción	Código
Kit FPM	SCO 00007 01



KIT RX

Accesorios para bombas Rx Pk-Pool: Electrodo de cuerpo de plástico Rx con cable de 5 m, solución tampón Rx 650 mV en recipiente de 55 ml, portaelectrodos de PP en línea de 1/2", soporte de sujeción GF-DN50 de 1/2" para portaelectrodos (2 uds.), racor de reducción de PVC M/F de 1/2"-3/8", tuerca para tubo de PP (2 uds.).

Descripción	Código
Kit Rx Pk-Pool	SCO 00030 04



KIT PH

Accesorios para bombas de pH PK-Pool: electrodo de pH de cuerpo de plástico con cable de 5 m, soluciones tampón de pH7 y pH9 en recipientes de 55 ml, portaelectrodos de PP en línea de 1/2", soporte de sujeción GF-DN50 de 1/2" para portaelectrodos (2 uds.), racor de reducción de PVC M/F de 1/2"-3/8", tuerca para tubo de PP (2 uds.).

Descripción	Código
pH Pk-Pool Kit	SCO 00030 03



Especificaciones

Versión	Caudal	Presión
	l/h (US gal/h)	bar (psi)
0101	1.5 (0.40)	1.5 (21)

PK-POOL

Bomba peristáltica con controlador de pH o Rx incorporado

Las bombas dosificadoras peristálticas de la serie PK-Pool se han diseñado específicamente para su uso en piscinas domésticas, spas y centros de bienestar, y estos sistemas listos para instalar ofrecen una serie de funciones de fácil manejo.

CARACTERÍSTICAS

- Caudal: 1,5 l/h
- Presión máxima: 1,5 bar
- Rango de medición del pH: 0 – 14 pH
- Rango de medición Rx: +0 – +1000 mV
- Fuente de alimentación: 230 V 50-60 Hz
- Consumo máximo de energía: 15W
- Tipo de intervención (ácida o alcalina): modo de activación proporcional al valor medido
- Pantalla retroiluminada
- Se suministra con kit de instalación completo:
 - a. Sonda de pH o sonda Rx con cable de 5 m (0-100%)
 - b. Soporte de sujeción
 - c. Portasondas PP (½")
 - d. Soluciones tampón: pH 7 y 9
 - e. Válvula de inyección (PVC/FPM)
 - f. Filtro de pie (PP/FPM)
 - g. 2 m de tubo de aspiración y 2 m de tubo de descarga
 - h. Montaje vertical u horizontal



Modelos

pk-pool ph-rx	PK-Pool Rx	Versión
CXB 400 51 01	CXB 400 52 01	0101

CARACTERÍSTICAS Y MATERIALES

SERIGRAFÍA

Poliéster resistente a los productos químicos

PANTALLA

Retroiluminación digital

CARCASA

Polipropileno resistente a los productos químicos

PORTARRODILLOS

POM

MANGUERA COMPLETA

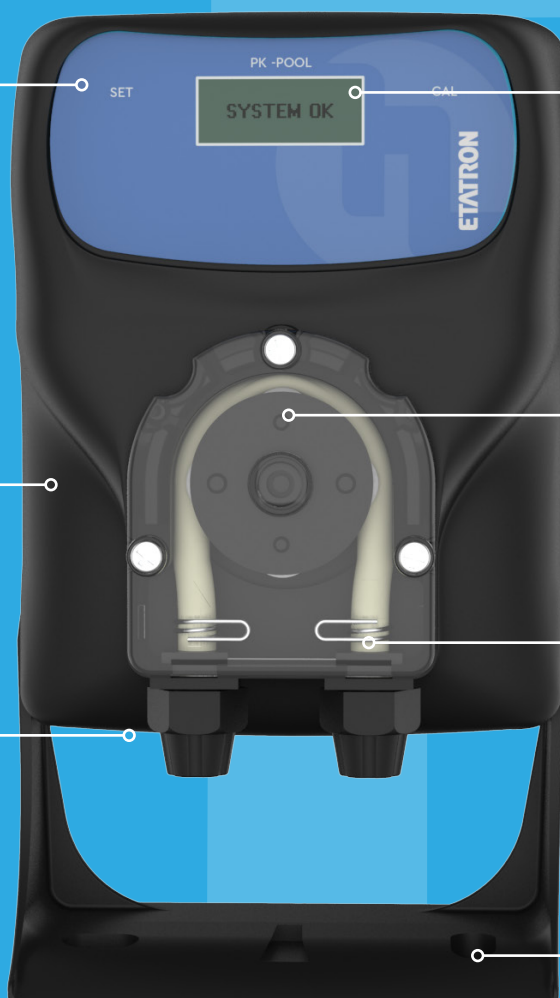
Santoprene®

SUMINISTRO DE AGUA

230 V 50-60 Hz
Consumo máximo de energía: 15W

SOPORTE DE MONTAJE

Para instalar la bomba indistintamente en una pared (vertical) o en un depósito (horizontal)



SERIE TWINPOOL

BOMBAS DOSIFICADORAS PERISTÁLTICAS



SERIE TWINPOOL

Información general

El eTwin es un equipo compacto y fácil de usar que consta de dos bombas dosificadoras y dos controladores de parámetros diseñados para medir el pH, el redox y el cloro, además de la temperatura. Concebidas principalmente para la industria de la piscina, las bombas dosificadoras están disponibles en versión peristáltica y solenoide.

Bajo pedido, el dispositivo puede equiparse con un kit de calibración completo, que incluye sensores y accesorios de montaje.

- Alarma de sobredosificación
- Consigna con modo de trabajo ON-OFF
- Regulación proporcional, histéresis
- Tiempo de retardo para la activación de la bomba en relación con el valor de consigna
- Fuente de alimentación: 230 V 50-60 Hz
- Se suministra con un kit de instalación completo (válvulas de inyección, filtros de pie y tubos de aspiración/entrega)
- Control de nivel
- Relé de salida de alarma
- Tres relés seleccionables: Consigna (medidas + temperatura) o temporizador
- Pantalla gráfica retroiluminada
- Montaje en pared
- Protección de entrada IP65
- Manguera de aspiración: PVC Cristal®
- Manguera de descarga: Polietileno

Materiales

- Carcasa: PP reforzado, resistente a los productos químicos
- Portarrollos: POM
- Manguera completa: Santoprene®

KIT DE INSTALACIÓN

Kit de tratamiento del agua

Accesorios para bombas peristálticas FPM: Tubo de polietileno de 2 m (4x6 mm), tubo de cristal de PP de 2 m (4x6 mm), válvula de inyección de PVC-FPM de 3/8" y filtro de pie de PP sin válvula de retención.

Descripción	Código
Kit FPM	SCO 00007 01



Especificaciones técnicas

Versión	Caudal	Presión
	l/h (US gal/h)	bar (psi)
0101	1.5 (0.40)	1.5 (21)
0301	3 (0.79)	1.5 (21)

TWINPOOL

pH/Rx

CARACTERÍSTICAS

- Controlador por microprocesador
- Caudal: hasta 3 l/h
- Presión de trabajo: hasta 1,5 bar
- Rango de pH: 0-14 pH
- Rango redox: -1000 - +1000 mV
- Selección del punto de consigna
- Intervención directa o inversa
- Modo temporizador: diario/semanal
- Entrada de sonda de nivel
- Entrada del sensor de caudal
- Interruptor de proximidad
- Sonda Pt100 (0-100°C)
- Salida: 4-20 mA
- Relé de señal de alarma dedicado



Modelos

pH - Rx	Versión
CXB 80 001 01	0101
CXB 80 011 01	0301

TWINPOOL S

pH/Rx

CARACTERÍSTICAS

- Controlador por microprocesador
- Caudal: hasta 3 l/h
- Presión de trabajo: hasta 1,5 bar
- Rango de pH: 0-14 pH
- Rango redox: -1000 - +1000 mV
- Selección del punto de consigna
- Intervención directa o inversa
- Modo temporizador: diario/semanal
- Entrada de sonda de nivel
- Entrada del sensor de caudal
- Interruptor de proximidad
- Sonda Pt100 (0-100°C)
- Salida: 4-20 mA
- Relé dedicado a las señales de alarma



Modelos

pH - Rx	Versión
CXB 8S 001 01	0101
CXB 8S 011 01	0301

CARACTERÍSTICAS Y MATERIALES

SERIGRAFÍA

Poliéster resistente a los productos químicos

PANTALLA

Digital retroiluminado azul/blanco 16 dígitos

CARCASA

Polipropileno resistente a los productos químicos

PORTARRODILLOS POM

MANGUERA COMPLETA Santoprene®

CUBIERTA

Tapa de la caja de bornes

PRENSAESTOPAS Servicio

SUMINISTRO DE AGUA

230 V 50-60 Hz
Consumo máximo de energía: 65W



SERIE F

BOMBAS DOSIFICADORAS PERISTÁLTICAS



SERIE F

Información general

La bomba peristáltica serie F tiene un caudal constante. El tubo se fija al racor exterior con una abrazadera de acero inoxidable. La cubierta se fija a la carcasa con 3 tornillos, en ella hay una ranura para un soporte adicional del eje. El cabezal hidráulico es independiente del tipo de motor y puede suministrarse por separado

Materiales

- Carcasa: PP reforzado, resistente a los productos químicos
- Portarrollos: POM
- Manguera completa: Santoprene®

KIT DE INSTALACIÓN

Se suministra sin válvula de inyección ni filtro de pie

Especificaciones de la serie F

Versión	Caudal	Presión	Fuente de alimentación	RPM
	l/h (US gal/h)	bar (psi)		
0001	0.5 (0.13)	1 (14)	230V, 50/60 Hz	10
0101	1.1 (0.29)	1 (14)	230V, 50/60 Hz	20
0201	2.2 (0.58)	1 (14)	230V, 50/60 Hz	48
0301	3.3 (0.87)	1 (14)	230V, 50/60 Hz	60
0601	6.0 (1.56)	1 (14)	24Vcc	108

F

Bombas peristálticas compactas de caudal constante diseñadas para uso no continuo

CARACTERÍSTICAS

- Fuentes de alimentación opcionales de 120 V, 12 Vcc, 24 Vca y 24 Vcc (sólo disponibles para determinados modelos)
- Montaje en pared con reductor/motor desmontable para montaje en panel
- Tubo peristáltico disponible en Santoprene® o silicona
- Caudal: 0,5 – 6 l/h
- Presión máxima de funcionamiento: 1 bar
- Alimentación de 230 V de serie
- Modelo 6 l/h sólo a 24 Vcc



Modelos

F SILICONA	F-T SANTOPRENE®	Versión
PPF 02 368 60	PPF 02 368 64	0001
PPF 02 192 60	PPF 02 192 64	0101
PPF 02 187 60	PPF 02 187 64	0201
PPF 02 311 60	PPF 02 311 64	0301
PPF 02 189 60	PPF 02 189 64	0601

F-T

Bombas peristálticas compactas de caudal constante diseñadas para uso no continuo

Caudal constante con temporizador integrado (0-7 segundos; controlado por potenciómetro) para uso no continuo

CARACTERÍSTICAS

- Fuentes de alimentación opcionales de 120 V, 12 Vcc, 24 Vcc, 24 Vcc (sólo disponibles para determinados modelos)
- Montaje en pared con reductor/motor desmontable para montaje en panel
- Tubo peristáltico disponible en Santoprene® o silicona
- Caudal: 0,5 – 6 l/h
- Presión máxima de funcionamiento: 1 bar
- Alimentación de 230 V de serie
- Modelo 6 l/h sólo a 24 Vcc



Modelos

F-T SILICONA	F-T SANTOPRENE®	Versión
PPF 07 368 60	PPF 07 368 64	0001
PPF 07 192 60	PPF 07 192 64	0101
PPF 07 187 60	PPF 07 187 64	0201
PPF 07 311 60	PPF 07 311 64	0301
PPF 07 189 60	PPF 07 189 64	0601

CARACTERÍSTICAS Y MATERIALES

CARCASA

Polipropileno resistente a los productos químicos

PORTARRODILLOS

POM

MANGUERA COMPLETA

Santoprene®

SUMINISTRO DE AGUA

230 V 50-60 Hz

Consumo máximo de energía: 3,5W



SERIE B

BOMBAS DOSIFICADORAS PERISTÁLTICAS



SERIE B

Información general

Las bombas dosificadoras peristálticas B3-V están equipadas con nuevos circuitos electrónicos de control con alimentación conmutada que regulan la rotación del motor con mayor precisión, fiabilidad y regularidad. Las potencias de conmutación han tenido un mayor uso en el campo industrial debido a sus ventajas:

- Menor peso (hasta un 50%).
- Menor calentamiento con la consiguiente mayor vida útil de la bomba.
- Tienen un rendimiento que alcanza fácilmente el 80-90% frente al 30-60% de los lineales.
- La potencia de salida de la bomba de alimentación no se ve afectada por alteraciones imprevistas de la red de tensión, mientras que en estos casos sería necesario suministrar un transformador sobredimensionado en las alimentaciones lineales, aumentando las fugas de energía.

KIT DE INSTALACIÓN

Se suministra sin válvula de inyección ni filtro de pie

Materiales

- Carcasa: PP reforzado, resistente a los productos químicos
- Portarrollos: POM
- Manguera completa: Santoprene®

Especificaciones técnicas

Versión	Caudal	Presión	Peso neto	Potencia absorbida	Velocidad de rotación	Tamaño del tubo
	l/h (US gal/h)	bar (psi)	Kg	Watts	rpm	mm
B-F						
0101	1,5 (0.39)	1,5 (21)	0,80	5	20	4.8 x 8.0
0301	3 (0.79)	3 (43)	0,80	10	40	4.8 x 8.0
B3-V						
0103	1 (0.26)	3 (43)	0,70	4	34	3.2 x 9.6
0403	4 (1.06)	3 (43)	0,70	5	47	4.8 x 9.6
1201	12 (3.17)	1 (14)	0,70	5	90	6 x 9

B3-V

Bombas dosificadoras peristálticas de la serie B

La serie B es una gama de bombas dosificadoras peristálticas que ofrecen caudales fijos y variables y están diseñadas para un uso no continuo.

CARACTERÍSTICAS

- Caudales de hasta 12 l/h
- Presiones máximas de funcionamiento de hasta 3 bar
- Ajuste del caudal: 10 – 100%
- Fuentes de alimentación variables de 90 - 260v de serie
- Las fuentes de alimentación opcionales incluyen 12 Vcc, 24 Vcc o 24 Vca



Modelos

B3-V	Versión
PBV 43 372 74	0103
PBV 43 365 74	0403
PBV 43 373 74	1201

B-F

Bombas dosificadoras peristálticas de la serie B

La serie B es una gama de bombas dosificadoras peristálticas que ofrecen caudales fijos y variables y están diseñadas para un uso no continuo.

CARACTERÍSTICAS

- Caudal: hasta 3 l/h
- Presión máxima de funcionamiento: hasta 1,5 bar
- Caudal fijo
- Fuente de alimentación: 230V



Modelos

B F	Versión
PBF 44 374 74	0101
PBF 44 375 74	0301

CARACTERÍSTICAS Y MATERIALES

CARCASA

Polipropileno resistente a los productos químicos

PORTARRODILLOS
POM

MANGUERA
COMPLETA
Santoprene®

SUMINISTRO DE AGUA

230 V 50-60 Hz
Consumo máximo de
energía: 5W



SERIE BH

BOMBAS DOSIFICADORAS PERISTÁLTICAS



SERIE BH

Información general

Las bombas dosificadoras peristálticas BH3-V están equipadas con nuevos circuitos electrónicos de control con alimentación conmutada que regulan la rotación del motor con mayor precisión, fiabilidad y regularidad. Las potencias de conmutación han tenido un mayor uso en el campo industrial debido a sus ventajas:

- Menor peso (hasta un 50%).
- Menor calentamiento con la consiguiente mayor vida útil de la bomba.
- Tienen un rendimiento que alcanza fácilmente el 80-90% frente al 30-60% de los lineales.
- La potencia de salida de la bomba de alimentación no se ve afectada por alteraciones imprevistas de la red de tensión, mientras que en estos casos sería necesario suministrar un transformador sobredimensionado en las alimentaciones lineales, aumentando las fugas de energía.

Materiales

- Carcasa: PP reforzado, resistente a los productos químicos
- Portarrollos: POM
- Manguera completa: Santoprene®

KIT DE INSTALACIÓN

Se suministra sin válvula de inyección ni filtro de pie

Especificaciones técnicas

Versión	Caudal	Presión	Peso neto	Potencia absorbida	Velocidad de rotación	Tamaño del tubo
	l/h (US gal/h)	bar (psi)	Kg	Watts	rpm	mm
1001	100 (26.41)	1,5 (21)	1,50	25	150	9.6 x 15.9

BH3-V

Bombas dosificadoras peristálticas

La serie B es una gama de bombas dosificadoras peristálticas que ofrecen caudales fijos y variables y están diseñadas para un uso no continuo.

CARACTERÍSTICAS

- Caudal máximo: 100 l/h
- Ajuste del caudal: 10 – 100%
- Presión máxima de trabajo: 1,5 bar
- Fuente de alimentación: 90-260V estándar 50/60 Hz
- Montaje en pared
- Tubos: Santoprene®, Silicona, Norprene o Tygon
- Accesorios: Tubo de aspiración/descarga de 4 m
- Válvula de inyección y filtro de pie no incluidos



Modelos

BH3-V NORPRENE®	BH3-V SANTOPRENE®	BH3-V SILICONA	BH3-V TYGON	Versión
PBH 42 305 P6	PBH 42 305 64	PBH 42 305 60	PBH 42 305 2F	1001

CARACTERÍSTICAS Y MATERIALES

CARCASA

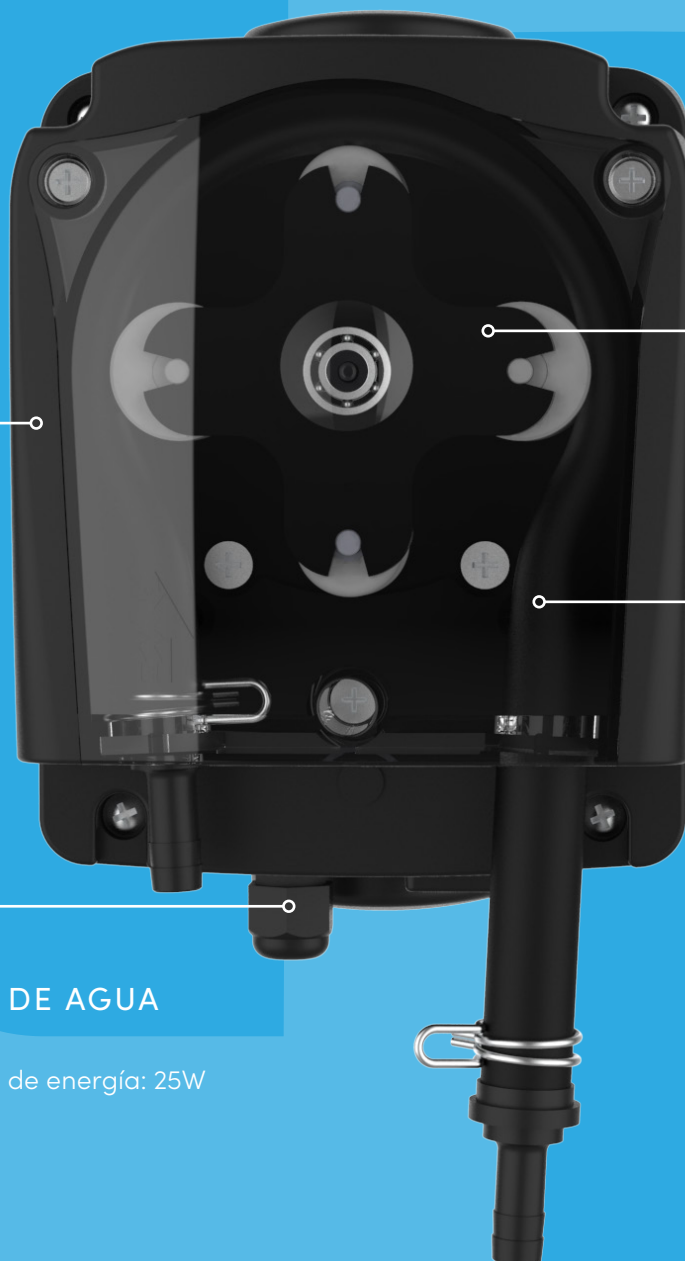
Polipropileno resistente a los productos químicos

PORTARRODILLOS
POM

MANGUERA
COMPLETA
Santoprene®

SUMINISTRO DE AGUA

90-260V 50-60Hz
Consumo máximo de energía: 25W



ACCESORIOS

KIT DETERGENTE EPDM

Accesorios detergentes de bombas peristálticas EPDM:
 Tubo de cristal de PVC de 4 m (4x6 mm), racor de inyección de 90° para descarga libre y filtro de pie de acero inoxidable con válvula de retención de EPDM.

Material	Código
EPDM	SCO 00002 02



KIT ABRILLANTADOR FPM

Bombas peristálticas FPM accesorios para
 abrillantadores:
 Tubo de polietileno de 3 m (4x6 mm), tubo de cristal de PVC de 2 m (4x6 mm), válvula de inyección de bola de latón niquelado y filtro de pie de acero inoxidable con válvula de retención FPM.

Material	Código
FPM	SCO 00003 01



KIT DE TRATAMIENTO DE AGUA

Bombas peristálticas FPM accesorios para el
 tratamiento del agua: Tubo de polietileno de 2 m
 (4x6 mm), tubo de cristal de PP de 2 m (4x6 mm),
 válvula de inyección de PVC-FPM de 3/8" y filtro
 de pie de PP sin válvula de retención.

Material	Código
FPM	SCO 00007 01



SONDA DE CONDUCTIVIDAD

Electrodo de conductividad con dos sensores de acero
 inoxidable. Célula AISI 316 constante k=1 adecuada
 para bomba dosificadora B-FCD, cable de 3 m.

Descripción	Código
400-20.000µS - 1/2" GM - PVC	21 380 04





PISCINA

La experiencia de ETATRON en la dosificación de productos químicos para piscinas nos ha llevado a desarrollar una serie de productos destinados tanto al mercado doméstico como al comercial, con soluciones completas para el control automático de los parámetros del agua de la piscina.

CONTROLADORES SERIE QUANTAL



SERIE QUANTAL

Instrumentos de medida y control

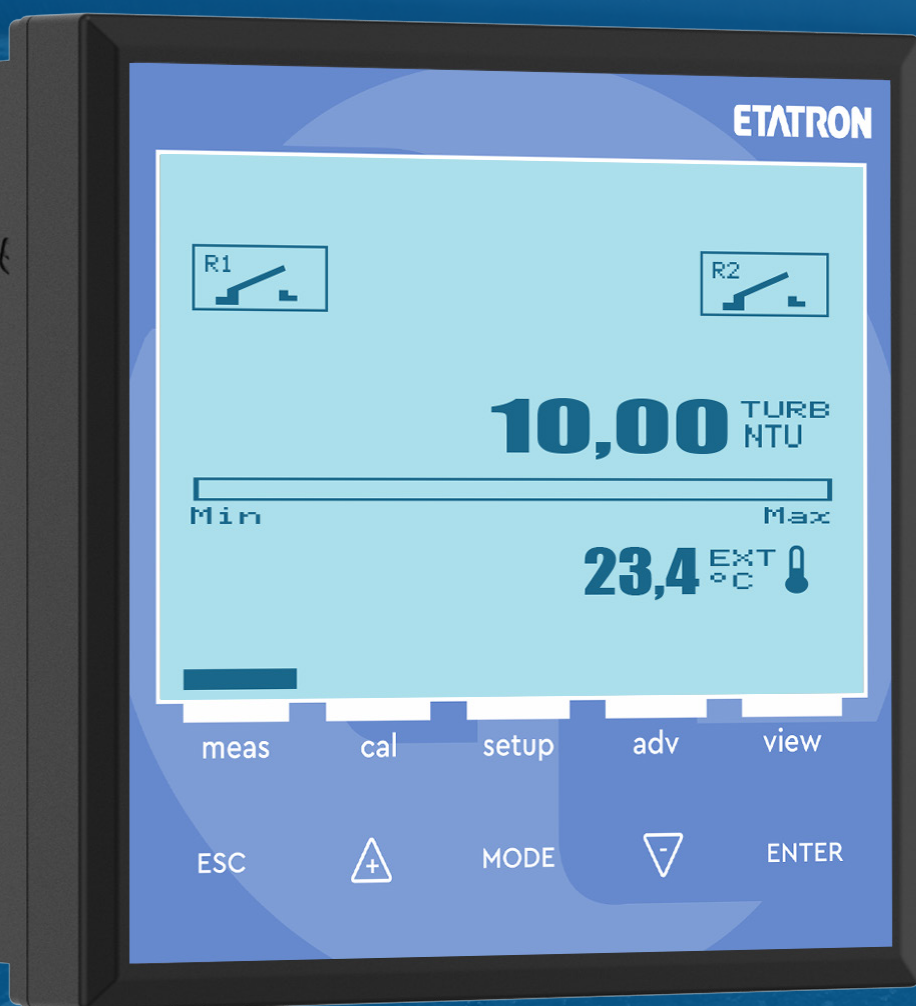
Los controladores de la serie Quantal están diseñados para utilizarse en todas las aplicaciones en las que se requiera una medición continua de los parámetros químicos del agua. Se fabrican con microcontroladores y disponen de una etapa de medición aislada galvánicamente. Las versiones están disponibles con uno o dos canales de medición, configurables independientemente

CARACTERÍSTICAS

- Controladores con 1 ó 2 canales de medida
- Medidas disponibles: pH, Redox 8mV), Cloro (ppm) y Temperatura (C°)
- Modo temporizador
- Compensación de temperatura, automática (por sonda PT100) o manual
- Salida de 4-20 mA, una para cada medida
- 2 consignas con cada medida, modo de trabajo ON/OFF o proporcional
- Histéresis ajustable en el valor de consigna; tiempo de retardo en la activación del relé
- Alarma MÍN y MÁX con el valor medido
- Alarma de sobredosificación (tiempo de dosificación excesivo)
- Relé de alarma, NO o NC (seleccionable por el usuario)
- Pantalla gráfica retroiluminada
- Versión mural (grado de protección IP65) suministrada con soporte de montaje
- Entrada para sonda de nivel y sensor de nivel
- Fuente de alimentación de 100/230 V de serie



CONTROLADORES SERIE MINIMUS



OXÍGENO MINIMUS

Instrumentos de medida y control

La serie Minimus se compone de controladores profesionales diseñados para aplicaciones de alto nivel en el tratamiento de aguas. Todos los modelos están equipados con salidas analógicas y salidas digitales configurables por el usuario final.

- Pantalla gráfica retroiluminada.
- 2 setpoint para control ON-OFF/proporcional.
- 2 salidas programables de 4-20 mA aisladas galvánicamente.
- Alarma de sobredosis.
- Salida de relé de alarma.
- Salida de relé para limpieza de sonda.
- Rango de medida de oxígeno disuelto: 0-20 ppm.
- Alimentación: 100-240 Vca.
- Control PID.
- Entrada sonda PT 100.
- Control PWM y ON/OFF.
- Caja opcional para montaje en pared.



TURBIDEZ MINIMUS

Instrumentos de medida y control

La serie Minimus se compone de controladores profesionales diseñados para aplicaciones de alto nivel en el tratamiento de aguas. Todos los modelos están equipados con salidas analógicas y salidas digitales configurables por el usuario final.

- Pantalla gráfica retroiluminada.
- 2 setpoint para control ON-OFF/proporcional.
- 2 salidas programables de 4-20 mA aisladas galvánicamente.
- Alarma de sobredosis.
- Salida de relé de alarma.
- Salida de relé para limpieza de sonda.
- Rango de medida de turbidez 0-4000.
- Alimentación: 100-240 Vca.
- Control PID.
- Entrada sonda PT 100.
- Control PWM y ON/OFF.
- Caja opcional para montaje en pared.



Models

Minimus

Oxígeno - Turbidez

CXB 00126 01

CONTROLADORES SERIE ELIGERE



SERIE ELIGERE

Información general

Eligere es un instrumento de medida multifunción que dispone de uno (01), dos (02) o tres (03) parámetros de medida adecuados para medir el pH, Rx (Redox), CLORO Libre (Residual), CLORO Total y Conductividad. La gama Eligere, además de prestaciones de alta calidad y funciones avanzadas, ofrece varias características que la hacen versátil y fácil de usar.

- PH y Rx pueden seleccionarse en el mismo modelo simplemente programando y utilizando la sonda correspondiente;
- La medida de Cloro Libre o Total puede elegirse en función del tipo de sensor utilizado y del rango de medida relativo: - sensores de membrana ion-selectiva con rangos de medida 0-2 Cl ppm; 0-20 Cl ppm; 0-20 Cl ppm (Total); - célula amperométrica de tipo abierto (modelo CLC) con rango de medida 0-10 Cl ppm.
- Programación temporizada de las salidas AUX; modo temporizado ajustable; programación del tiempo de conexión.
- Adecuado para la conexión del software EtaCloud; accesorio opcional: kit de conectividad
- Cajas disponibles: montaje en pared (IP65)
- Pantalla gráfica retroiluminada (128x64)
- Retraso en la puesta en marcha
- Relé de alarma, NO o NC programable por el usuario
- Compensación de temperatura automática, (por sonda PT100 o NTC) o manual

ETACLOUD

El software EtaCloud permite controlar a distancia todos los parámetros de funcionamiento y programación de Eligere.

El usuario, a través de un smartphone, tableta o PC conectado a Internet, puede realizar todas las operaciones de supervisión y control, mientras que el software envía alarmas y cambios de estado al

KIT DE CONECTIVIDAD

El kit incluye un módulo negro externo, un cable RS485/USB (para conectar al controlador) y una fuente de alimentación. Es necesario conectar un cable LAN al router o al extensor.

Kit (se adquiere por separado).

Código
KST 10001 01

operador por correo electrónico para permitir el servicio técnico a distancia.

La conexión con EtaCloud es posible gracias a un kit de conectividad (no incluido con el instrumento), que consta de un cable RS485/USB, un módulo externo y una fuente de alimentación de 5 V.

Especificaciones técnicas

Modelos	Funciones	Rango de medida	Pantalla	Interfaz de usuario	Relé	Histéresis	Tiempo de retardo	Salida	Fuente de alimentación	Salida auxiliar	RS485/Ethernet
3 Canales de medida	pH, Redox (mV), Cloro (ppm), seleccionable desde el usuario	pH 0..14,00	Pantalla táctil LCD de 7" y 800x480 píxeles	Pantalla táctil	5 A-230 V, contacto libre	Programable en el valor de consigna	Consigna de encendido programable valor para la activación del relé	Señales de 4-20 mA programables desde el usuario Impedancia de carga máxima de 500 ohmios, con separación galvánica	100-230 V 50/60 Hz 6W	Relé conectado con función de temporizador	Protocolo Modbus con software Etacloud, para el control remoto a través de PC, smartphone o tablet.
4 Canales de medida		Redox (mV) -1000...+1400									

ELIGERE 01 CD COOL

Instrumento para medir y controlar la conductividad eléctrica

Eligere 01 CD Cool es un instrumento de medición y control de la conductividad eléctrica, diseñado específicamente para torres de refrigeración. El menú de programación contiene funciones especialmente diseñadas para esta aplicación, mientras que una gran pantalla gráfica y un menú de navegación de fácil manejo facilitan su uso.

CARACTERÍSTICAS

- Control automático de bombas dosificadoras y electroválvulas mediante conductímetro o temporizador
- Medida: conductividad eléctrica y temperatura (C°)
- Dos salidas de 4-20 mA, programables por el usuario
- 4 salidas de consigna, modo de funcionamiento ON/OFF o PWM (Modulación por Ancho de Impulsos)
- Histéresis ajustable en el valor de consigna; tiempo de retardo en la activación del relé
- Alarma MÁX y MÍN en la medida del valor
- Alarma de sobredosificación (tiempo de dosificación excesivo)
- Temporizador incorporado para control de arranque/parada
- Relé de alarma
- Dosificación química precisa, inhibidor y dos biocidas
- Cuatro modos de funcionamiento para la dosificación de inhibidores
- Ciclos de dosificación de biocidas programables por temporizador o reloj
- Entrada del sensor de caudal
- Entrada de sonda de nivel



Control de la electroválvula de descarga, tanto con valor de conductividad como en modo temporizado.

Control de la dosificación del inhibidor, directamente en función de la descarga de agua (cierre de la electroválvula) o mediante temporizador interno, con posibilidad de dosificación proporcional mediante emisor de impulsos de contador de agua.

Control de dosificación de biocida, con posibilidad de controlar dos bombas dosificadoras del biocida con dos programas de dosificación; programación temporizada con 99 programas para cada biocida; posibilidad de bloquear las bombas durante la descarga de agua (electroválvula abierta).

Modelos

CD COOL	
CXB 51 181 01	100/240V
CXB 51 182 01	12/24V

ELIGERE 01

Instrumentos de medida y control

La serie Eligere 01 es una familia de controladores con un canal de medida (+ temperatura). La amplia pantalla gráfica y la navegación fácil lo convierten en un producto muy sencillo para el usuario final. Predispuesto para la conexión Eatcloud, gracias al "Kit de Conexión" (no incluido con el controlador) el Eligere 01 puede ser gestionado de forma remota.



CARACTERÍSTICAS

- Medidas disponibles: pH, Redox (mV), Cloro libre (ppm), Cloro total (ppm),
- Conductividad y temperatura (C°)
- Medida de cloro (ppm) por sensor selectivo de membrana o célula amperométrica Platino-Cobre
- 2 consignas, modo ON/OFF o PWM (Modulación por Ancho de Impulsos);
- Versión pH o Redox, seleccionable desde el usuario
- Modo temporizador, conectado al relé auxiliar
- N.º 2 salidas 4-20mA, programables desde el usuario
- Histéresis ajustable en el valor de consigna; tiempo de retardo en el relé de activación
- Alarma modo MÁX y MÍN en valor de medida
- Alarma de sobredosificación (tiempo de dosificación excesivo)
- Temporizador incorporado para gestionar el arranque/parada del controlador
- Entrada para sensor de nivel o caudal

Models

CD	pH (Rx)	CI	Fuente de alimentación
CXB 51 161 01	CXB 51 201 01	CXB 51 251 01	100/240V
CXB 51 162 01	CXB 51 202 01	CXB 51 252 01	12/24V

SR

Instrumentos de medida y control

- Adecuado para la conexión del software EtaCloud; accesorio opcional: kit de conectividad.



SR CD	SR pH (Rx)	SR CI	Fuente de alimentación
CXR 50053 01	CXR 50051 01	CXR 50052 01	100/240V
CXR 50063 01	CXR 50061 01	CXR 50062 01	12/24V

ELIGERE 02

Instrumentos de medida y control

La serie Eligere 02 es una familia de controladores que utilizan dos canales de medición (+ temperatura). La gran pantalla gráfica y la navegación fácil lo convierten en un producto muy sencillo e intuitivo para los usuarios finales. Gracias al kit de conexión (no incluido), Eligere 02 puede gestionarse a distancia a través del portal en línea Etacloud.

CARACTERÍSTICAS

- Medidas: pH, redox (mV), cloro libre (ppm), cloro total (ppm), conductividad y temperatura (C°)
- Versión pH o redox seleccionable
- Versiones estándar: pH-Rx; pH(Rx)-CL; pH(Rx)-CD
- Modo temporizador, conectado a relé auxiliar
- Dos salidas programables de 4-20 mA
- Medida de cloro (ppm) por sensor selectivo de membrana o célula amperométrica (platino-cobre)
- Dos puntos de consigna para cada medida, modo ON/OFF o PWM (Modulación por Ancho de Impulsos)
- Histéresis ajustable en el valor de consigna; tiempo de retardo en el relé de activación



- Alarma: Modo MÁX y MÍN en cada medida
- Alarma de sobredosificación (tiempo de dosificación excesivo) para cada medida
- Temporizador incorporado para gestionar el arranque/parada
- Dos entradas para sensor de nivel
- Entrada del sensor de caudal

Modelos

pH-Rx	pH(Rx)-CL	pH(Rx)-CD	Fuente de alimentación
CXB 51 401 01	CXB 51 351 01	CXB 51 301 01	100/240V
CXB 51 402 01	CXB 51 352 01	CXB 51 302 01	12/24V

ELIGERE 03

Instrumentos de medida y control

La serie Eligere 03 es una familia de controladores con tres canales de medidas (+ temperatura). La amplia pantalla gráfica y la navegación de fácil manejo lo convierten en un producto muy sencillo para el usuario final. Predispuesto para la conexión Eatcloud, gracias al "Kit de Conexión" (no incluido con el controlador) el Eligere 03 puede ser gestionado de forma remota.

CARACTERÍSTICAS

- Medidas: pH, Redox (mV), Cloro libre (ppm) Cloro total (ppm) y temperatura (C°)
- Versión estándar: pH - Rx - CL
- Modo temporizador, conectado a relé auxiliar
- Tres salidas programables de 4-20 mA
- Medida de cloro (ppm) por sensor selectivo de membrana o célula amperométrica (platino-cobre)
- Dos puntos de consigna para cada medida, modo ON/OFF o PWM (Modulación por Ancho de Impulsos)
- Histéresis ajustable en el valor de consigna;



- tiempo de retardo en el relé de activación
- Alarma: Modo MÁX y MÍN en cada medida
- Alarma de sobredosificación (tiempo de dosificación excesivo) para cada medida
- Temporizador incorporado para gestionar el arranque/parada
- Tres entradas para sensor de nivel
- Entrada del sensor de caudal

Modelos

pH-Rx-CL	Fuente de alimentación
CXB 51 451 01	100/240V
CXB 51 452 01	12/24V

ELIGERE TOUCH

Instrumentos de medida y control

La serie Eligere TOUCH es una familia de controladores con cuatro canales de medidas (+ temperatura). La amplia pantalla táctil de 7" y la navegación de fácil manejo lo convierten en un producto muy sencillo para el usuario final. Predispuesto para la conexión Eatcloud, gracias al "Kit de Conexión" (no incluido con el controlador) el Eligere TOUCH puede ser gestionado de forma remota.

CARACTERÍSTICAS

- Medidas: pH, Redox (mV), Cloro libre (ppm)
- Cloro total (ppm) y temperatura (C°)
- Versión estándar: pH - Rx - CL- CL tot.
- N.º 1 Salidas 4-20mA, programables desde el usuario, para cada medida
- Medida de cloro (ppm) por sensor selectivo de membrana o célula amperométrica Platino-Cobre
- 1 punto de ajuste para cada compás, modo ON/OFF o PWM (Modulación por Ancho de Impulsos); (2 puntos de ajuste sólo para la primera medida)
- Histéresis ajustable en el valor de consigna; tiempo de retardo en el relé de activación
- Alarma modo MÁX y MÍN en cada medida
- Alarma de sobredosificación (tiempo de dosificación excesivo) para cada medida
- Relé de alarma, NO
- Pantalla táctil LCD (800x480 píxeles)
- Temporizador incorporado para gestionar el arranque/parada del controlador
- Retraso en la puesta en marcha
- N.º 1 entrada para sonda de nivel para cada medida
- Entrada del sensor de caudal
- 3 salidas AUX programables por tiempo
- Posibilidad de introducir la contraseña de administrador



SISTEMAS DE CONTROL Y REGULACIÓN

UNIDAD DE CONTROL PH-RX

El sistema de control y regulación del pH y del redox de ETATRON es compatible con EtaCloud y contiene: Controlador Eligere 02; válvulas de bloqueo; conexión para tubo de 10x14 mm; filtro de agua con cartucho de malla lavable de 150 micras; portasondas de metacrilato; electrodo de pH con cuerpo de plástico y cable de 1 metro ($T_{\text{máx}}=60^{\circ}\text{C}$ $P_{\text{máx}}=6\text{ bar}$), rango de trabajo 0-14 pH; electrodo de redox con cuerpo de plástico y cable de 1 metro ($T_{\text{máx}}=60^{\circ}\text{C}$ $P_{\text{máx}}=6\text{ bar}$), rango de trabajo $\pm 1.000\text{ mV}$; 4 botellas de solución tampón de 55 ml (pH 4, 7, 9 y redox 650 mV); 2 bombas manuales con conexión cableada disponible en el canal de la caja central. Adecuado para la conexión del software EtaCloud; accesorio opcional: kit de conectividad.

Dimensiones del panel 450 x 600 x 10 mm



UNIDAD DE CONTROL PH-RX-F

Con sistema de regulación y ajuste del caudal

El sistema de control y regulación del pH y del redox de ETATRON es compatible con EtaCloud y contiene: Controlador Eligere 02; válvulas de bloqueo; conexión para tubo de 10x14 mm; filtro de agua con cartucho de malla lavable de 150 micras; soporte de sonda de metacrilato con interruptor de proximidad y sistema de ajuste de flujo; muestreo manual; electrodo de pH con cuerpo de plástico y cable de 1 metro ($T_{\text{máx}}=60^{\circ}\text{C}$ $P_{\text{máx}}=6\text{ bar}$) intervalo de trabajo 0-14 pH; electrodo de redox con cuerpo de plástico y cable de 1 metro ($T_{\text{máx}}=60^{\circ}\text{C}$ $P_{\text{máx}}=6\text{ bar}$) intervalo de trabajo $\pm 1.000\text{ mV}$; 4 botellas de solución tampón de 55 ml (pH 4, 7, 9 y redox 650 mV); 2 bombas manuales con conexión cableada disponible en la conexión troncal de la caja central. Adecuado para la conexión del software EtaCloud; accesorio opcional: kit de conectividad.

Dimensiones del panel 450 x 600 x 10 mm



UNIDAD DE CONTROL P CL-F

Con sistema de regulación y ajuste del caudal

El sistema de control y regulación del cloro libre de ETATRON es compatible con EtaCloud y contiene: Controlador Eligere 01; válvulas de bloqueo; conexión para tubo de 10x14 mm; filtro de agua con cartucho de malla lavable de 150 micras; soporte de sonda de metacrilato con interruptor de proximidad y sistema de ajuste de caudal; muestreo manual; sonda de cloro inorgánico y orgánico libre (0 - 20) ppm de rango de medición - la sonda muestra una baja dependencia del pH (rango de trabajo de pH 4- 12 pH), la medición de cloro no se ve afectada por el ácido isocianúrico o la presencia de tensioactivos/floculantes y la sonda se compensa automáticamente con la temperatura; cable de la sonda de 0,7 metros; una conexión cableada de la bomba manual disponible para la conexión troncal de la caja central.

La unidad está diseñada para utilizarse con agua de hasta 45°C, requiere un caudal constante de entre 30 y 40 l/h y tiene una presión máxima de funcionamiento de 1 bar (descarga libre a la salida del portasondas). La sonda incluye compensación de temperatura integrada. Adecuado para la conexión del software EtaCloud; accesorio opcional: kit de conectividad.

Dimensiones del panel 450 x 600 x 10 mm



UNIDAD DE CONTROL PH-CL-F P

Con sistema de regulación y ajuste del caudal

El sistema de control y regulación del cloro libre y del pH de ETATRON es compatible con EtaCloud y contiene: Controlador Eligere 02; válvulas de bloqueo; conexión para tubo de 10x14 mm; filtro de agua con cartucho de red lavable de 150 micras, soporte de sonda de metacrilato con interruptor de proximidad y sistema de ajuste de caudal; muestreo manual; sonda de cloro inorgánico y orgánico libre (0 - 20) ppm de rango de medición - la sonda muestra una baja dependencia del pH (rango de trabajo de pH 4-12 pH), la medición de cloro no se ve afectada por el ácido isocianúrico, la presencia de tensioactivos/floculantes y la sonda se compensa automáticamente con la temperatura; cable de sonda de 0. Cable de sonda de 7 metros; electrodo de pH con cuerpo de plástico y cable de 1 metro ($T_{\text{máx}}=60^{\circ}\text{C}$ $P_{\text{máx}}=6\text{ bar}$) rango de trabajo 0-14 pH; 3 botellas de solución tampón de 55 ml (pH 4, 7 y 9); 2 bombas manuales con conexión cableada disponible en la conexión troncal de la caja central.

La unidad está diseñada para utilizarse con agua de hasta 45°C , requiere un caudal constante de entre 30 y 40 l/h y tiene una presión máxima de funcionamiento de 1 bar (descarga libre a la salida del portasondas). La sonda cuenta con compensación de temperatura integrada, mientras que el kit de conectividad está disponible como opción.

Dimensiones del panel 450 x 600 x 10 mm



UNIDAD DE CONTROL PH-RX-CL-F P

Con sistema de regulación y ajuste del caudal

Sistema de control y regulación de cloro libre, pH y redox, que comprende: Controlador Eligere 03; válvulas de bloqueo; conexión para tubo de 10x14 mm; filtro de agua con cartucho de malla lavable de 150 micras; soporte de sonda de metacrilato con interruptor de proximidad y sistema de ajuste de caudal; muestreo manual; sonda de cloro inorgánico y orgánico libre (0 - 20) ppm de rango de medición - la sonda muestra una baja dependencia del pH (rango de trabajo de pH 4-12pH), la medición de cloro no se ve afectada por el ácido isocianúrico ni por la presencia de tensioactivos/floculantes y la sonda se compensa automáticamente con la temperatura; cable de sonda de 0.7 m; electrodo de pH con cuerpo de plástico y cable de 1 m ($T_{\text{máx}}=60^{\circ}\text{C}$, $P_{\text{máx}}=6\text{ bar}$), intervalo de trabajo de 0 a 14 pH; electrodo redox con cuerpo de plástico y cable de 0,5 m ($T_{\text{máx}}=60^{\circ}\text{C}$, $P_{\text{máx}}=6\text{ bar}$), intervalo de trabajo de $\pm 1.000\text{ mV}$; 4 botellas de solución tampón de 55 ml (pH 4, 7, 9 y redox 650 mV); 2 bombas manuales con conexión cableada disponible en la conexión troncal de la caja central.

La unidad está diseñada para utilizarse con agua de hasta 45°C , requiere un caudal constante de entre 30 y 40 l/h y tiene una presión máxima de funcionamiento de 1 bar (descarga libre a la salida del portasondas). La sonda cuenta con compensación de temperatura integrada, mientras que el kit de conectividad está disponible como opción.

Dimensiones del panel 450 x 600 x 10 mm



DEPÓSITOS Y ACCESORIOS

DEPÓSITOS DE POLIETILENO

Estos depósitos verticales, fabricados en MDPE, proporcionan una contención segura de líquidos tóxicos y son resistentes a la intemperie, impermeables al envejecimiento y aptos para una exposición prolongada a los rayos UV.

Tamaño del depósito	ø mm	H mm	Código
50 l	410	465	ASB 10312 01
100 l	470	650	ASB 10313 01
250 l	610	870	ASB 10314 01
300 l	670	965	ASB 10315 01
500 l	760	1195	ASB 10316 01
1000 l	1085	1223	ASB 10317 01

Capacidades superiores disponibles previa solicitud.



CONTENEDOR DE SEGURIDAD ABIERTO PE

Contenedor apilables de polietileno estabilizado anti-UV.

descripción	ø mm	H mm	Código
para depósito de 50 l	470	450	ASB 10010 02
para depósito de 100 l	550	610	ASB 10010 01
para depósito de 250 l	705	820	ASB 10008 01
para depósito de 300 l	780	960	ASB 10309 01
para depósito de 500 l	846	1105	ASB 10310 01
para depósito de 1000 l	1235	1255	ASB 10311 01



SOPORTE DEL DEPÓSITO

Soporte de depósito de PP para mezclador y/o bomba dosificadora.

Espesor 10 mm	Código
soporte para 100 l	ASB 10313 51
soporte para 250 l	ASB 10314 51
soporte para 300 l	ASB 10315 51

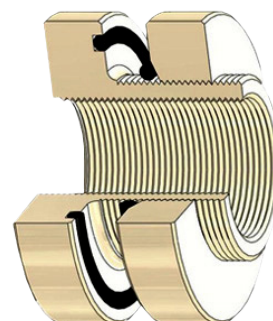
Espesor 20 mm	Código
soporte para 500 l	ASB 10316 51
soporte para 1000 l	ASB 10317 51



ABERTURA PARA FLUJO DE AGUA CON JUNTA TÓRICA

Abertura de PP para flujo de agua con junta tórica de FPM O EPDM.

JUNTA TÓRICA	Conexión	DN mm	Código
FPM	1/2"	15	1 TRO 002
EPDM	1/2"	15	1 TRO 006
FPM	3/4"	20	1 TRO 012
EPDM	3/4"	20	1 TRO 011
FPM	1"	25	1 TRO 003
EPDM	1"	25	1 TRO 001
FPM	1 1/4"	32	1 TRO 010
EPDM)	1 1/4"	32	1 TRO 009
FPM	1 1/2"	40	1 TRO 005
EPDM	1 1/2"	40	1 TRO 008
FPM	2"	50	1 TRO 004
EPDM	2"	50	1 TRO 007



MEZCLADORES

SERIE AF

La serie AF son mezcladores de alta velocidad accionados por motor para depósitos de pequeña capacidad, con cojinetes de eje sellados por una junta en V para protegerlos de los vapores externos. Incorpora un motor de 4 polos de 1400 rpm con brida de soporte del mezclador de PP montada directamente en el depósito. El eje y el impulsor son de acero inoxidable 316L o PP y recubren un núcleo de acero. Tipo de cono de flujo del impulsor.

Tipo	Potencia del motor	Longitud del eje	Fuente de alimentación	Código
PP - AF 1-6-4	0,18 kW	600 mm	230/400 V - 50 Hz Trifásico	EGT 224100 03
PP - AF 1-6-4	0,18 kW	600 mm	230 V - 50 Hz 1 fase	EGT 224200 03
PP - AF 1-7-4	0,18 kW	700 mm	230/400 V - 50 Hz Trifásico	EGT 224103 03
PP - AF 1-7-4	0,18 kW	700 mm	230 V - 50 Hz 1 fase	EGT 224203 03
PP - AF 1-8-4	0,18 kW	800 mm	230/400 V - 50 Hz Trifásico	EGT 224101 03
PP - AF 1-8-4	0,18 kW	800 mm	230 V - 50 Hz 1 fase	EGT 224201 03
PP - AF 1-10-4	0,18 kW	1000 mm	230/400 V - 50 Hz Trifásico	EGT 224104 03
PP - AF 1-10-4	0,18 kW	1000 mm	230 V - 50 Hz 1 fase	EGT 224204 03
SS316L - AF 1-6-4	0,18 kW	600 mm	230/400 V - 50 Hz Trifásico	EGT 224100 01
SS316L - AF 1-6-4	0,18 kW	600 mm	230 V - 50 Hz 1 fase	EGT 224200 01
SS316L - AF1-8-4	0,18 kW	800 mm	230/400 V - 50 Hz Trifásico	EGT 224101 01
SS316L - AF 1-8-4	0,18 kW	800 mm	230 V - 50 Hz 1 fase	EGT 224201 01
SS316L - AF1-10-4	0,18 kW	1000 mm	230/400 V - 50 Hz Trifásico	EGT 224104 01
SS316L - AF1-10-4	0,18 kW	1000 mm	230 V - 50 Hz 1 fase	EGT 224204 01



SERIE AGV

Mezcladores rápidos con acoplamiento rígido mediante motores de 4-6-8 polos equipados con un soporte de cojinete radial y anillo de estanqueidad. Estos mezcladores están especialmente indicados para la mezcla o disolución de productos de baja viscosidad en depósitos pequeños/medianos. Potencia máxima de 5 kW, prensaestopas blanco simple o doble, motores trifásicos y acero inoxidable 304L de serie.

Potencia del motor	Longitud del eje	Diámetro del rotor
0,18 kW	600 mm	100 mm
0,25 kW	600 mm	110 mm
0,37 kW	800 mm	120 mm
0,55 kW	900 mm	140 mm
0,75 kW	1000 mm	150 mm
1,1 kW	1250 mm	160 mm
1,5 kW	1500 mm	170 mm



SERIE AGR-V

Mezcladores lentos diseñados específicamente para la preparación de soluciones de floculante/neutralizante o floculante. El eje del mezclador se acopla directamente con la caja de cambios helicoidales, y el sistema se suministra con eje y 4 palas de hélice de 45°. Motores trifásicos de serie, monofásicos bajo pedido para potencias inferiores a 0,37 kW. SS 304L como estándar.

Potencia del motor	Longitud del eje	Diámetro del rotor	RPM
0,18 kW	700 mm	200 mm	140
0,25 kW	800 mm	300 mm	90
0,37 kW	1000 mm	350 mm	90
0,55 kW	1000 mm	400 mm	90
0,75 kW	1200 mm	500 mm	90
1,1 kW	1500 mm	550 mm	90
1,5 kW	1500 mm	700 mm	70



MEZCLADOR MANUAL

tipo	Longitud del eje	Código
PVC	400 - 600 - 800 - 1000 mm	AGT M0051 01

CONTADORES DE AGUA Y CAUDALÍMETROS

CONTADOR DE AGUA ROSCADO

AGUA FRÍA (máx. 30°C) - Contadores de agua roscados, transmisores de impulsos reed (4 imp/l). A PETICIÓN: 2 imp/l, 1 imp/l, 1 imp 2,5l, 1 imp 5l, 1 imp 10l, 1 imp 25l, 1 imp 50l, 1 imp 100l, 1 imp 250l, 1 imp 500l, 1 imp 1.000l.

AGUA CALIENTE (máx. 90°C) - Contadores de agua roscados, transmisores de impulsos reed (4 imp/l). A PETICIÓN: 2 imp/l, 1 imp/l, 1 imp 2,5l, 1 imp 5l, 1 imp 10l, 1 imp 25l, 1 imp 50l, 1 imp 100l, 1 imp 250l, 1 imp 500l, 1 imp 1.000l.

TEFLÓN - contadores revestidos para líquidos agresivos con emisor de impulsos (1, 2,5, 5 y 10 impulsos por litro).

instalación HORIZONTAL



Conexión pulgadas	DN mm	Flujo m3/h
1/2"	13	1,5
3/4"	20	2,5
1"	25	3,5
1 1/4"	30	5
1 1/2"	40	10
2"	50	15

CONTADOR DE AGUA CON BRIDA

AGUA FRÍA (máx. 40°C) - Contadores de agua con brida, transmisores de impulsos reed. También disponible para agua caliente (130°C) bajo pedido.

A PETICIÓN: 1 imp 1.000l para artículos seleccionados (consultar disponibilidad); 1 imp 10l, 1 imp 100l, 1 imp 1.000l para los demás códigos.

Conexión pulgadas	DN mm	Flujo m3/h	1 imp 10l	1 imp 1.000l
2"	50	15	Est.	-
2 1/2"	65	25	Est.	-
3"	80	40	Est.	-
4"	100	60	-	Est.
6"	150	150	-	Est.



CAUDALÍMETRO

El caudalímetro de inducción electromagnética de ETATRON consiste en un manguito de medición para tubos de sección circular, disponible en versiones embreadadas, wafer, roscadas o con abrazadera para la industria alimentaria.

El tubo de medición es de acero inoxidable AISI 316, revestido interiormente de plástico (goma dura o blanda, PTFE, EFTE, Rilsan, PFA, PVDF), con cuatro electrodos de medición estándar de acero inoxidable AISI 316 Ti u otros materiales según especificación (Hastelloy, titanio, tantalio).

El contador está protegido externamente por una tapa cilíndrica con bridas según la norma EN1092-1, PN10 - 100, de acero al carbono pintado con tratamiento epoxi.

Todas las versiones superiores a DN20 están equipadas con dos electrodos adicionales para conectar a tierra el líquido y comprobar la presencia de aire o de una tubería vacía.

Las ejecuciones estándar son DN4 - DN600 con variaciones según los revestimientos internos.



CONVERTIDOR DE CAUDAL

El convertidor de caudal, en combinación con los sensores de medición de inducción electromagnética, dispone de una electrónica de microprocesador alojada en una carcasa de aluminio pintado, disponible en ejecución compacta y montada en el tubo de medición o de forma independiente.

Una pantalla LCD alfanumérica retroiluminada de 2 líneas x 16 caracteres dispone de una interfaz multilingüe para la programación y visualización de mediciones instantáneas y totalizadas, giratoria hasta 350°.

Salidas digitales: 2 con impulsos para totalización (máx. 400 Hz) y umbral de estado, configurable,

Salida analógica: 4-20 mA configurable y comunicación HART opcional: RS485 Modbus.

Fuente de alimentación: 110-230 Vca (Opcional 24 Vca / Vcc)

Protección de entrada: IP65 de serie con IP67 o IP68 opcional para el mezclador en versión separada.

Coste adicional por versión separada
Cable blindado (mínimo 10 metros)
Salida de impulsos + 4-20 mA + RS485 Modbus
Configuración ATEX

Diámetro	Revestimiento	Revestimiento	Presión
DN15	-	PTFE	PN40
DN20	-	PTFE	PN40
DN25	GOMA	PTFE	PN40
DN32	GOMA	PTFE	PN40
DN40	GOMA	PTFE	PN40
DN50	GOMA	PTFE	PN40
DN65	GOMA	PTFE	PN40
DN80	GOMA	PTFE	PN40
DN100	GOMA	-	PN16
DN125	GOMA	-	PN16
DN150	GOMA	-	PN16
DN200	GOMA	-	PN16
DN250	GOMA	-	PN10

ACCESORIOS

PORTAELECTRODOS DOBLE

Soporte de sonda para electrodo de pH y Rx (plexiglás/PP) • Presión máxima: 5 bar (73 psi) • Temperatura máxima: 45°C (113° F).

Descripción	Código
pH y Rx (Plexiglás/PP)	SPS 00010 01



PORTAELECTRODOS DOBLE CON SENSOR DE FLUJO

Soporte de sonda para electrodos de pH y Rx o sonda de temperatura • Plexiglás/PP • Ajuste manual del caudal • Interruptor de proximidad de 2 cables • Muestreo manual • Presión máxima: 5 bar (73 psi) • Temperatura máxima: 45°C (113° F).

Descripción	Código
Para Quantal - eOne Plus - TwinPool.	SPS 00012 01
Para Eligere	SPS 00012 05



PORTASONDAS DOBLE

Soporte de sonda para sondas amperométricas ion-selectivas y sondas de pH o Rx o temperatura • Muestreo manual • Presión máxima: 5 bar (73 psi)

Descripción	Código
Para Quantal - eOne Plus - TwinPool. Regulación del caudal e interruptor de proximidad de 2 hilos - Plexiglás/PP - Temperatura máxima: 45°C (113° F).	SPS 00020 01
Para Eligere - Interruptor de proximidad - Plexiglás/PVDF/PP - Temperatura máxima: 70°C (158° F).	SPS 00020 05



PORTASONDAS TRIPLE

Soporte para sondas de pH, Rx, amperométricas ion-selectivas y de temperatura. Regulación del caudal e interruptor de proximidad de 2 hilos • Plexiglás/PP • Presión máxima: 5 bar (73 psi) • Temperatura máxima: 45°C (113° F).

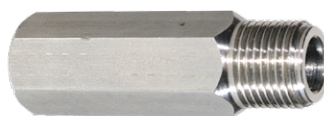
Descripción	Código
Para Quantal - eOne Plus - Twinpool Regulación del caudal e interruptor de proximidad de 2 hilos - Plexiglás/PP - Temperatura máxima: 45°C (113° F).	SPS 00018 01
Para Eligere - Interruptor de proximidad de 3 hilos - Plexiglás/PP - Temperatura máxima: 45°C (113° F).	SPS 00018 05



PORTAELECTRODOS SS EN LÍNEA

Portaelectrodos SS en línea C. Conexión roscada GM 1/2", PG13.5.

Descripción	Código
Conexión GM 1/2"	DPS 00016 01



PORTAELECTRODOS PP EN LÍNEA

Portaelectrodos en línea. Racor cónico de 1/2" en PP, para electrodos de pH y Rx. Presión máxima: 5 bar (73 psi).

Descripción	Código
	DPS 00023 01
Con junta tórica 3062	KPS 00023 01



PORTAELECTRODOS DE PVC EN LÍNEA

Portaelectrodos en línea para presiones de hasta 5 bar (73 psi) y temperaturas de hasta 45°C (113° F). Conexión GM 1/2" en PVC, para electrodos de pH y Rx. Otros materiales previa solicitud.

Descripción	Código
PVC	2143 001



SOPORTE DE SUJECIÓN

SopORTE de sujeción para portaelectrodos. Para válvula de inyección de 3/8", utilice el racor KRA 00058 01.

Descripción	Código
1/2" GF - DN50	AFA 00006 02
1/2" GF - DN63	AFA 00008 02



INTERRUPTORES DE PROXIMIDAD

Sensor de proximidad para portasondas y célula amperométrica de cloro Hychlor.

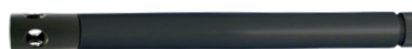
Descripción	Código
2 cables N.O. - Eligere - Quantal - eOne Plus	ASO 00007 12
2 cables N.C. - MyPool	ASO 00007 03
3 cables - para/per Eligere, SR	ASO 00007 04



PORTAELECTRODOS SUMERGIBLE

Portaelectrodos tubular sumergible de PVC.
Longitud: 50 cm. Para electrodos de pH y Rx (ORP).

Descripción	Código
0,45 m	2143 002
1 m	2143 003
1,5 m	2143 004
2 m	2143 015
Soporte de PP (bajo pedido)	SFL 00105 01



SONDA DE TEMPERATURA PT100

Sonda de temperatura PT100. Conexión de 1/2" en PVC, tipo grifo, cable de 5 metros. Temperatura máxima: 45°C (113° F). Presión máxima: 5 bar (73 psi).

Descripción	Código
Conexión PVC 1/2"	ASO 00003 02



SONDA DE TEMPERATURA

Sonda de temperatura PT100. Rango de medición: 0-100°C. Para portaelectrodos. Longitud del cable: 5 metros.

Descripción	Código
Acero inoxidable	ASO 00026 01
Vidrio	ASO 00025 01



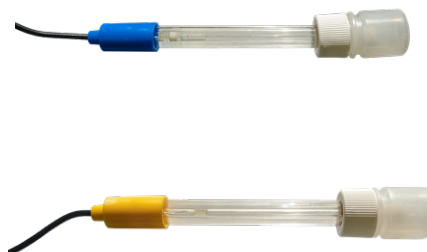
ELECTRODO CON CUERPO DE PLÁSTICO

Electrodo de pH con cuerpo de policarbonato. Rango de medición: 0-14 pH. **Electrodo redox (ORP)** con cuerpo de policarbonato. Rango de medición: ± 1.000 mV.

Otros tipos de electrodos o longitudes de cable bajo pedido.

Electrodo de pH	Código
6 m (19,7 pies) de cable/4 bar 60°C (140° F)	AEL 00049 21
1 m (3,3 pies) de cable/4 bar 60°C (140° F)	AEL 00049 23
con conector atornillable - sin cable suministrado - 5,5 bar 80°C (176° F)	AEL 00077 01

Electrodo Rx	Código
6 m (19,7 pies) de cable/4 bar 60°C (140° F)	AEL 00050 21
1 m (3,3 pies) de cable/4 bar 60°C (140° F)	AEL 00050 23
con conector atornillable - sin cable suministrado - 5,5 bar 60°C (140° F)	AEL 00078 01



ELECTRODO CON CUERPO DE VIDRIO

Electrodos de pH o Rx de cuerpo de vidrio. Rango de medición: pH: 0-14 pH - Rx: ± 1.000 mV. Tipos de electrodos alternativos a petición.

electrodo con cuerpo de vidrio y cable	Código
5,5 bar - 80°C - pH - 5 m - 16,4 pies	AEL 00022 03
5,5 bar - 80°C - Rx - 5 m - 16,4 pies	AEL 00023 03
5,5 bar - 80°C - pH - 1 m - 1,6 ft	AEL 00022 02
5,5 bar - 80°C - Rx - 1 m - 1,6 ft	AEL 00023 02

electrodo con cuerpo de vidrio y conector de rosca PG 13.5	Código
5,5 bar - 80°C - pH	AEL 00079 01
4 bar - 80°C - Rx	AEL 00080 01
6,8 bar - 100°C - pH	AEL 00036 01
6,8 bar - 100°C - Rx	AEL 00042 01
10 bar - 130°C/16 bar - 25°C) - pH	1 ELT 003
10 bar - 130°C/16 bar - 25°C) - RX	AEL 00046 01



CABLE COAXIAL PARA ELECTRODO

Cable coaxial para electrodos con conector de tornillo. Con BNC y conector.

Descripción	Código
0,50 m (1,6 pies)	2105 044
1 m (3,2 pies)	SCV 00003 02
3 m (9,8 pies)	2105 003
5 m (16,4 pies)	2105 004
9 m (29,5 pies)	2105 005
15 m (49,2 pies)	2105 007



SOLUCIONES TAMPÓN

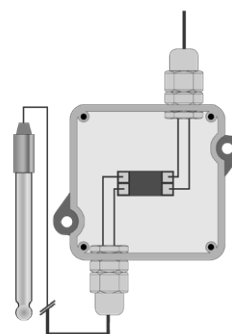
Solución tampón en recipiente de polietileno (55 ml) para calibración y control de pH-metro, Rx (ORP)-metro y conductímetro (500 ml). Soluciones tampón de 250 ml para uso profesional disponibles previa solicitud.

Descripción	Código
pH 4	ASZ 00 001 01
pH 7	ASZ 00 002 01
pH 9	ASZ 00 003 01
Rx 475 mV	ASZ 00 011 01
Rx 650 mV	ASZ 00 015 01
1413 μ S/cm	ASZ 00 009 01
12880 μ S/cm	ASZ 00 010 01



ADAPTADOR DE IMPEDANCIA

El adaptador de impedancia para electrodos pH-Rx permite al usuario instalar electrodos a gran distancia (hasta 200 metros) del controlador sin interferencias en la transmisión de la señal. El adaptador se presenta en una caja de conexiones estanca (IP65) y se alimenta de una batería interna con varios años de vida útil.



Descripción	Código
	1 ACS 006

PORTAELECTRODOS

Célula de electrodos que puede utilizarse para un máximo de dos sondas. Disponible en PVC y policarbonato. Se suministra con soporte y válvula de interconexión de latón. Presión máxima: 5 bar (73 psi). Temperatura máxima: 45°C (113°F). Disponible con sensor de caudal. Electrodo no incluidos

Descripción	Código
PVC	SPS 00015 01
PP	SPS 00015 02
PVC con interruptor de caudal	SPS 00025 01



CLORO INORGÁNICO Y ORGÁNICO LIBRE

Baja dependencia del pH - Compatible con la presencia de ácido isocianúrico, tensioactivos/floculantes - Compensación automática de la temperatura - Rango de trabajo del pH: 4-12 - Requiere un caudal constante: 30-40l/h - Presión máxima de trabajo: 1 bar - Temperatura máxima de trabajo: 45°C. Cable no suministrado.

Sensores	Código
(0 - 20) ppm	ASO 30001 01
(0 - 2) ppm	ASO 30001 02
Membranas	Código
para sonda de cloro libre orgánico-inorgánico	AME 20001 01
Gel	Código
para sonda de cloro orgánico libre, 100ml	ASZ 10001 01



CLORO TOTAL

Baja dependencia del pH - Compatible con la presencia de ácido isocianúrico, tensioactivos/floculantes - Compensación automática de la temperatura - Rango de trabajo del pH: 4-12 - Requiere un caudal constante: 30-40l/h - Presión máxima de trabajo: 1 bar. Temperatura máxima de trabajo: 45°C. Cable no suministrado.

Sensores	Código
(0 - 20) ppm	ASO 01016 03
(0 - 2) ppm	ASO 01016 04



COLORO INORGÁNICO LIBRE

No compatible con ácido isocianúrico ni tensioactivos/ floculantes - Compensación automática de temperatura - Rango de trabajo del pH: 4-8. El nivel de pH operativo debe permanecer constante - Requiere un caudal constante: 30-40l/h. Presión máxima de trabajo: 1 bar. Temperatura máxima de trabajo: 45°C. Cable no suministrado.

Sensores	Código
(0 - 200) ppm	ASO 01016 05
(0 - 20) ppm	ASO 01016 01
(0 - 2) ppm	ASO 01016 02
(0 - 2) ppm - 1 bar - 70° C	ASO 01016 12



COLORO INORG. LIBRE PARA AGUA POTABLE ALTA PRESIÓN, CÉLULA ABIERTA

Alta dependencia del pH - No compatible con ácido isocianúrico, tensioactivos, floculantes, hierro y manganeso - Compensación automática de temperatura - Requiere caudal constante: 30-40l/h - Presión máxima de trabajo: 5 bar - Temperatura máxima de trabajo 50°C - Requiere portasonda específico (disponible bajo pedido). Cable no suministrado.

Sensores	Código
(0 - 10) ppm	ASO 01020 01



PERÓXIDO DE HIDRÓGENO

Compatible con presencia de tensioactivos - Compensación automática de temperatura - Rango de trabajo del pH: 2-11 - Caudal constante requerido: 30-40l/h - Presión máxima de trabajo: 5 bar (con anillo de retención) - Temperatura máxima de trabajo: 45°C. Cable no suministrado.

Sensores	Código
(0 - 200) ppm	ASO 01033 01



ÁCIDO PERACÉTICO

Compatible con tensioactivos, tensioactivos y ácidos de conductividad - Compensación automática de temperatura - Rango de trabajo del pH: 2-6 - Requiere un caudal constante: 30-40l/h - Presión máxima de trabajo: 1 bar - Temperatura máxima de trabajo: 45°C. Cable no suministrado.

Sensores	Código
(0 - 200) ppm	ASO 01032 01



DIÓXIDO DE CLORO

No compatible con tensioactivos - Compensación automática de temperatura - Rango de trabajo del pH: 1-14 - Requiere un caudal constante: 30-40l/h - Presión máxima de trabajo: 1 bar - Temperatura máxima de trabajo: 45°C. Cable no suministrado.

Sensores	Código
(0 - 20) ppm	ASO 01031 01
(0 - 2) ppm	ASO 01031 02
(0 - 2) ppm - 8 bar - 70°C	ASO 01031 03



DIÓXIDO DE CLORO CON TENSIOACTIVOS

Compatible con tensioactivos - Compensación automática de temperatura - Rango de trabajo del pH: 2-12 - Caudal constante requerido: 30-40l/h - Presión máxima de trabajo: 1 bar - Temperatura máxima de trabajo: 45°C. Cable no suministrado.

Sensores	Código
(0 - 20) ppm	ASO 01043 01
(0 - 2) ppm	ASO 01043 02



OZONO

Baja dependencia del pH - Compensación automática de la temperatura - Rango de trabajo del pH: 2-11 - Caudal constante requerido: 30-40l/h - Presión máxima de trabajo: 1 bar - Temperatura máxima de trabajo: 50°C. Señal de salida analógica: 0-2.000mV. Cable no suministrado.

Sensores	Código
0,05 - 20.00 ppm	ASO 01055 01
0,05 - 2.00 ppm	ASO 01055 02



MEMBRANAS

La tapa de membrana, llena de electrolito, forma la cámara de medición en la que se sumerge la pieza de medición. Una membrana microporosa separa el compartimento de medición de la muestra a medir. Las membranas se suministran con tela de lija.

Descripción	Código
Sonda de cloro libre orgánico-inorgánico	AME 00003 01
Cloro inorgánico	AME 00004 01
Peróxido de hidrógeno/Ácido peracético	AME 00009 01
Dióxido de cloro	AME 00011 01
Ozono	AME 00012 01



GELES ELECTROLÍTICOS

Botella de recambio de la tapa de la membrana de relleno de gel electrolítico (100 ml).

Descripción	Código
Sonda de cloro orgánico libre, 100 ml	ASZ 00022 01
Sonda de cloro inorgánico libre, 100 ml	ASZ000 23 01
Sonda de cloro inorgánico libre, 70°.	ASZ000 25 01
Sonda de cloro total, 100 ml	ASZ 00026 01
Dióxido de cloro	ASZ000 33 01
Peróxido de hidrógeno	ASZ 00034 01
Ácido peracético	ASZ000 43 01



CABLE PARA SENSORES AMPEROMÉTRICOS

Cable para sensor amperométrico de membrana con conector BNC para señal y conector Hirshmann para alimentación.

Descripción	Código
0,7 m - Para DLX/Controladores	SCV 01010 03
0,7 m - Para eOne/Quantal	SCV 01013 01
0,7 m - Para DLXB	SCV 01010 04
0,7 m - Para Eligere	ACV 01004 04
3 m - Para DLX/Controladores	SCV 01010 05
3 m - Para eOne/Quantal	SCV 01013 02
3 m - Para Eligere	ACV 01004 01
5 m - Para DLX/Controladores	SCV 01010 06
5 m - Para eOne/Quantal	SCV 01013 03
5 m - Para Eligere	ACV 01004 05
10 m - Para DLX/Controladores	SCV 01010 02
10 m - Para eOne/Quantal	SCV 01013 04
10 m - Para Eligere	ACV 01004 03



HYCHLOR

Sonda de hipoclorito sódico apta como portaelectrodos para pH, Rx y temperatura con sensor de caudal de 2 cables incluido. Se puede conectar a cualquier serie de controladores AG SELECT con el adaptador SCA0001101; sensor de caudal de 3 hilos apto para instrumentos R, B y controladores múltiples. Requiere un caudal de agua constante entre 40-60 l/h. Rango de medición: 0-2 mg/l Cl₂. Valor de pH constante: 6-8 pH. Válvula para la limpieza: inyección de productos químicos y fácil acceso para la limpieza de la bola desde la parte superior del soporte. Presión máxima de trabajo: 5 bar. Longitud del cable de la sonda de cloro: 2 metros.

Descripción	Código
Para 2 cables - Quantal - eOne PLUS	SPS 00 022 01



ELECTRODOS DE COBRE Y PLATINO

Pieza de recambio para sonda autolimpiante HYCHLOR, pieza de medición compuesta por electrodos de cobre-platino, FPM OR. Cable de 3 metros.



Descripción	Código
	SEL 00050 01

ESFERAS DE VIDRIO

Kit de 30 esferas de vidrio Pyrex para sonda autolimpiante HYCHLOR.



Descripción	Código
Pyrex	KSF 00001 01

SONDA DE CONDUCTIVIDAD DE GRAFITO

Sondas de conductividad de PTFE con electrodos de grafito. La constante de la sonda es $K = 0,6$ cm, correspondiente al rango de medida 0-100 mS. Todas las sondas pueden suministrarse con sensor de temperatura Pt100 integrado (otros disponibles bajo pedido) para la compensación de la medida. Estas sondas son adecuadas para todas las aplicaciones industriales y de laboratorio normales y pueden instalarse en portasondas sumergibles, portaelectrodos y algunos portasondas en línea. Cuerpo de PTFE - 12 mm de diámetro, 120 mm de longitud - Electrodos de medida de grafito - Rango de temperatura de trabajo: -5-100°C - Cable de 5 metros.



Descripción	Código
Con sensor de temperatura	ASO C4111 00

SONDA DE CONDUCTIVIDAD

Célula de conductividad de 1/2" con electrodos de grafito y tapa de protección - Presión máxima: 5 bar - Sonda de temperatura integrada PT100 - Longitud del cable: 5 metros - Constante de célula $K=1$ cm - Rango de medición 0-40000 μ S.



Descripción	Código
Sonda de temperatura integrada CD	ASO 00041 01
Sonda de conductividad	ASO 00041 02

Otros sensores de conductividad a petición



ETATRON es un fabricante italiano de bombas dosificadoras y controladores químicos desde hace **40 años**.

La empresa diseña y fabrica una amplia gama de bombas y unidades de control que manejan la mayoría de las aplicaciones de dosificación y control de productos químicos. La empresa cuenta con un equipo interno de ingenieros que ofrecen soluciones a medida para la manipulación y control de productos químicos.

Tras haber suministrado equipos a la mayoría de los sectores operativos: tratamiento de aguas potables, tratamiento de aguas residuales, ocio, industria y horticultura, disponemos de referencias para verificar nuestras capacidades.

Via Dei Ranuncoli, 53
00134 Roma ITALIA
Teléfono +39 06 93 49 891

etatronds.com
info@etatronds.com

